



gemeente
Zoetermeer

Uitgerekend Zoetermeer 2019



Uitgerekend Zoetermeer

2019

COLOFON

Uitgave

Gemeente Zoetermeer
December 2019

Samenstelling

JaBo / Onderzoek en Statistiek
Tamara Ebeling

Correspondentieadres

Postbus 15
2700 AA Zoetermeer
Telefoon: 14079

Bronvermelding

Gebruik van deze publicatie is toegestaan, mits de bron duidelijk wordt vermeld.

Inhoudsopgave

SAMENVATTING..... 8

HOOFDSTUK 1 BODEMGEBRUIK..... 10

Oppervlakte, bevolkingsdichtheid en woningdichtheid per wijk per 1 januari 2019.....	10
Bevolkingsdichtheid en woningdichtheid, 2000 t/m 2019.....	10
Bodemgebruik in hectare, in 2000 en 2015, per 1 januari.....	11
Bodemgebruik per 1 januari 2015.....	11

HOOFDSTUK 2 BEVOLKING..... 12

Bevolkingsontwikkeling Zoetermeer per jaar sinds 1965.....	12
Bevolking naar leeftijd en geslacht per 1 januari 2019.....	13
Inwoners Zoetermeer naar leeftijd en geslacht in duizendtallen per 1 januari 2019.....	14
Bevolking naar leeftijd per 1 januari 2015 t/m 2019.....	15
Bevolking naar wijk, buurt en geslacht per 1 januari 2015 t/m 2019.....	16
Bevolking naar wijk en leeftijd per 1 januari 2019.....	17
Bevolking naar leeftijd per wijk (in %), 1 januari 2019.....	17
Bevolking naar wijk, buurt en leeftijdsgroep per 1 januari 2019.....	18
Bevolking naar burgerlijke staat, geslacht en leeftijd per 1 januari 2019.....	19
Bevolking naar burgerlijke staat per 1 januari 2015 t/m 2019.....	19
Bevolking naar burgerlijke staat en wijk per 1 januari 2019.....	20
Bevolking naar leeftijd en migratieachtergrond (in %) per 1 januari 2019.....	20
Bevolking naar migratieachtergrond per 1 januari 2019.....	21
Bevolking naar migratieachtergrond en leeftijd per 1 januari 2019.....	22
Bevolking naar migratieachtergrond en wijk per 1 januari 2019.....	22
Inwoners met een niet-westerse migratieachtergrond per wijk per 1 januari 2015 t/m 2019.....	23
Inwoners met een niet-westerse migratieachtergrond per wijk per 1 januari 2015 t/m 2019 in percentages (%).....	23
Bevolking naar aantal personen per adres naar wijk per 1 januari 2019.....	24
Alleenwonenden naar wijk in percentages (%) per 1 januari 2019.....	24
Bewoonde adressen naar aantal bewoners per wijk en buurt per 1 januari 2019.....	25
Bewoonde adressen naar aantal bewoners per 1 januari 2015 t/m 2019, absoluut en in percentages (%).....	26
Prognose bevolking 2017 – 2037 naar wijk en buurt.....	27
Prognose bevolking 2017 – 2037 naar leeftijd.....	28
Geboortes in 2018 per wijk en buurt naar leeftijd van de moeder en geslacht kind.....	29
Overledenen in 2018 per wijk en buurt naar leeftijd en geslacht.....	30
Vestigers in 2018 per wijk en buurt naar leeftijd en geslacht.....	30

Vertrekkers in 2018 per wijk en buurt naar leeftijd en geslacht	31
Binnenverhuizers naar richting in 2018	31
Huwende en van echt scheidende personen in 2014 t/m 2019	32
Loop van de bevolking Zoetermeer over 2018 naar wijk	32

HOOFDSTUK 3 **WONEN** **34**

Woningvoorraad naar eigendom en bouwwijze van 2000-2019	34
Woningvoorraad naar buurt en wijk op 1 januari 2015 t/m 2019	36
Woningvoorraad naar bouwjaar en wijk op 1 januari 2019	37
Ontwikkeling woningvoorraad Zoetermeer per wijk/buurt sinds 1970	37
Woningvoorraad naar buurt en wijk op 1 januari 2019 naar eigendom, bouwwijze,	38
WOZ-waarde en gemiddelde woningbezetting	38
Woningvoorraad naar getaxeerde WOZ-waarde per wijk op 1 januari 2019	39
Woningvoorraad naar getaxeerde WOZ-waarde per wijk (in %) op 1 januari 2019	39
Ontwikkeling gemiddelde woningbezetting per wijk vanaf 1970	40
Toevoegingen en onttrekkingen aan de woningvoorraad naar wijk/buurt in 2018	41
Geplande woningbouw per wijk/ buurt in de jaren 2017 t/m 2027	41
Geplande sloop van woningen per wijk/buurt in de jaren 2017 t/m 2027	42

HOOFDSTUK 4 **WERK EN INKOMEN** **44**

Ontwikkeling aantal banen en bedrijfsvestigingen sinds 1 januari 2003 en de woon/werkbalans ..	44
Ontwikkeling (beroeps)bevolking, banen en niet-werkende werkzoekenden vanaf 2003	45
Vestigingen naar sectie per 1 januari 2015 t/m 2018	46
Vestigingen en banen naar sectie per 1 januari 2018 in %	47
Banen naar sectie per 1 januari 2015 t/m 2018	48
Aantal banen in 2000 t/m 2018, per 1 januari	48
Vestigingen naar sectie per wijk per 1 januari 2018	49
Banen naar sectie per wijk per 1 januari 2018	50
Vestigingen en banen naar buurt/wijk per 1 januari 2018	51
Pendelmatrix Haaglanden, aantallen werkzame personen (exclusief uitzendkrachten) die buiten de werkgemeente wonen, december 2017	52
Aantal niet werkende werkzoekenden/ Geregistreerd Werkzoekenden bij het UWV naar diverse kenmerken, 2014 t/m 2018, per eind van het jaar	53
Ontwikkeling niet werkende werkzoekenden/ Geregistreerd Werkzoekenden bij het UWV vanaf 1994 per eind van het jaar	54
Uitkeringen naar soort van 2012 t/m 2018	54
Aantal personen met een uitkering naar wijk en soort uitkering per december 2018	55
Bevolking naar hoogst voltooide opleiding van 15 t/m 74 jaar naar wijk per 1 oktober 2017	55
Gemiddeld besteedbaar huishoudensinkomen in 2016 van particuliere huishoudens met inkomen naar wijk/buurt en samenstelling van het huishouden, in duizendtallen euro's	56
Gemiddeld besteedbaar huishoudensinkomen van particuliere huishoudens naar samenstelling van het huishouden, 2016	57
Gemiddeld persoonlijk inkomen in 2016 van personen met een heel jaar inkomen naar wijk/buurt en sociaal-economische categorie, in duizendtallen euro's	57

Aantal leerlingen in het primair onderwijs op basisscholen per 1 oktober, 2014-2018	60
Aantal leerlingen in het primair onderwijs op basisscholen naar wijk/buurt per 1 oktober, 2014-2018.....	61
Aantal leerlingen in het primair onderwijs per 1 oktober 2018 naar denominatie en leeftijd	61
Aantal leerlingen in het speciaal basisonderwijs en het (voortgezet) speciaal onderwijs.....	61
per 1 oktober, 2014-2018.....	61
Aantal leerlingen in het voortgezet onderwijs, per school, per 1 oktober, 2014 t/m 2018.....	62
Aantal leerlingen in het voortgezet onderwijs per 1 oktober 2018 naar leerjaar en richting van het onderwijs en school.....	63
Aantal leerlingen in het voortgezet onderwijs per richting per 1 oktober 2018 naar school	63
Aantal MBO-leerlingen met woongemeente Zoetermeer naar niveau	64
Aantal leerlingen en studenten in het MBO naar studierichting per 1 oktober.....	64
Aantal deelnemers volwasseneneducatie, oriëntatie, cursussen en trainingen op het mboRijnland per 1 oktober.....	65
Aantal studenten hoger onderwijs met woongemeente Zoetermeer	65
Aantal studenten Faculteit IT & Design, naar studierichting.....	66

HOOFDSTUK 6**CULTUUR EN RECREATIE..... 68**

Collectie, uitleningen, bezoekers en leden van de Bibliotheek Zoetermeer 2014 t/m 2018	68
Bezoekersaantallen Stadstheater 2014 t/m 2018	69
Aantal producties en bezettingsgraad (%) Stadstheater 2014 t/m 2018	69
Bezoekersaantallen Stadsmuseum Zoetermeer 2014 t/m 2018.....	70
Aantal gestarte cursussen Volksuniversiteit en verdeling cursisten naar product, 2014 t/m 2018	70
Activiteiten en bezoekersaantallen Cultuurpodium “De Boerderij” 2014 t/m 2018	71
Bezoekers bioscoop Kinopolis en filmhuis Cameo 2014 t/m 2018.....	71
Bezoekers van zwembaden naar soort gebruik 2014 t/m 2018.....	71
Bezoekers Stadsboerderijen, Speelboerderij en Speelmeer in 2014 t/m 2018	72
Culturele festiviteiten en deelnemers CKC 2016 t/m 2018	72

HOOFDSTUK 7**POLITIEK..... 73**

Uitslag Gemeenteraadsverkiezingen Zoetermeer 2010, 2014 en 2018.....	73
Percentage stemmen Gemeenteraadsverkiezingen 2010, 2014 en 2018.....	74
Uitslag Tweede Kamerverkiezingen 2012 en 2017, Zoetermeer en Nederland.....	75
Uitslag verkiezingen en zetelverdeling Provinciale Staten, 2015 en 2019	76
Uitslag verkiezingen en zetelverdeling Europees Parlement, 2014 en 2019	77

HOOFDSTUK 8**VEILIGHEID 79**

Geregistreerde misdrijven 2014 t/m 2018	79
---	----

Misdrijven per duizend inwoners, 2010-2018	80
--	----

HOOFDSTUK 9	MILIEU	81
--------------------	---------------------	-----------

Opgehaalde en ingeleverde hoeveelheden afval (in tonnen), 2015 t/m 2018	81
---	----

BIJLAGEN.....	83
----------------------	-----------

Wijk-buurt en subbuurtindeling van de gemeente Zoetermeer, 1 januari 2019	83
Wijk-buurt en subbuurtindeling van de gemeente Zoetermeer (vervolg)	84
Kaart Wijkindeling gemeente Zoetermeer	85
Kaart Buurtindeling gemeente Zoetermeer	86
Kaart Subbuurtindeling gemeente Zoetermeer	87
Kaart Postcodegebiedsindeling gemeente Zoetermeer	88

Samenvatting

Bevolkingsomvang en prognose

Zoetermeer telde op 1 januari 2019 124.940 inwoners. Het inwonertal is de afgelopen 5 jaar gestegen met ruim 1.351 inwoners, een toename van 1,1%. Recente cijfers met betrekking tot de woningbouwplanning en bevolkingsprognose waren nog niet voorhanden en worden later toegevoegd aan dit rapport. Volgens de laatste bevolkingsprognose van 2017 zal de bevolking in Zoetermeer nog toenemen tot 125.659 op 1 januari 2020. Daarna neemt het aantal inwoners elk jaar af, tot 120.317 in 2037. Deze prognose betreft een conservatief scenario van de bevolkingsontwikkeling, waarbij wordt uitgegaan van woningbouwprojecten met een planning die anno 2017 al grotendeels vastligt (de groene woningbouwprojecten). Een aanname is dat in de jaren 2017 t/m 2022 per saldo 1.376 woningen aan de woningvoorraad worden toegevoegd, waarna de woningvoorraad gelijk blijft. Op 11 september 2017 heeft de gemeenteraad besloten om in de komende 10 tot 15 jaar 10.000 woningen toe te voegen aan het woningbouwprogramma van Zoetermeer. Naast de schaa sprong woningen zijn er ook nog onzekere projecten (de oranje en rode woningbouwprojecten) welke nog niet verwerkt zijn in de prognose, omdat de fasering nog niet bekend is.

Senioren en jeugd

Met 23.184 inwoners van 65 jaar en ouder had Zoetermeer per 1 januari 2019 een aandeel 65-plussers van 19%. In 2010 was dit nog 13%. Op 1 januari 2010 was een kwart van de bevolking jonger dan twintig jaar. Op 1 januari 2019 was dit percentage gedaald naar 23% (28.510).

Geboorte, sterfte en migratie

Al jarenlang is in Zoetermeer het aantal geboren groter dan het aantal overledenen. In 2018 werden er in Zoetermeer 1.263 kinderen geboren en overleden er 920 mensen.

Bij de migratie zien we een ander beeld. Zoetermeer kende vanaf 2012, met uitzondering van 2015, een positief migratiesaldo. In 2017 telde Zoetermeer echter meer vertrekkers (5.547) dan vestigers (5.455).

Woningen

In de afgelopen 5 jaar is de woningvoorraad toegenomen met 1.407 woningen naar 56.196 woningen per 1 januari 2019. Met 54% is iets meer dan de helft van de woningvoorraad een koopwoning; Onderverdeeld naar type is 58% een eengezinswoning.

Bedrijfsvestigingen en banen

Op 1 januari 2018 telde Zoetermeer 8.932 bedrijfsvestigingen. Sinds 2003 is er een continue toename geweest in het aantal bedrijfsvestigingen. Over de afgelopen 5 jaar bedraagt de stijging 20%. Ook het aantal banen is in de afgelopen 5 jaar toegenomen in Zoetermeer. Op 1 januari 2018 waren er 51.349 banen. In 2013 waren dit nog 50.322, een toename van 2,0%.

Onderwijs

Zoetermeer telde per 1 oktober 2018 11.151 leerlingen in het primair onderwijs op in totaal 40 scholen. Dit is een lichte afname ten opzicht van 2017, toen telde Zoetermeer 11.187 leerlingen. In het voortgezet onderwijs telde Zoetermeer per 1 oktober 2018 7.846 leerlingen. Daarnaast volgen 869 leerlingen (voortgezet) speciaal onderwijs. Verder volgen 3.792 leerlingen met woongemeente Zoetermeer een MBO opleiding en 4.201 studenten volgen een HBO of universitaire studie.

Cultuur en recreatie

Zowel de collectie, het aantal bezoekers als het aantal leden van de Bibliotheek is in 2018 toegenomen ten opzichte van het voorgaande jaar. Het aantal uitleningen is gedaald. Het Stadstheater werd in 2018 door 102.608 mensen bezocht, dit zijn er 8.099 meer dan in 2017. Het Stadmuseum van Zoetermeer was in 2018 goed voor 4.330 bezoekers. Daarnaast waren er 3.833 bezoekers in het kader van educatie. Dit aantal ligt met 544 iets lager dan in 2017. De Volksuniversiteit startte in 2018 39 cursussen voor 461 cursisten. Het aantal cursisten is ten opzichte van het jaar ervoor afgenomen.

Het bezoekersaantal van Cultuurpodium De Boerderij is licht gedaald naar 52.340 bezoekers in 2018. Bioscoop Kinopolis en filmhuis Cameo waren goed voor in totaal 279.000 bezoekers in 2018, 5.000 meer dan in 2017. De zwembaden trokken in 2018 99.889 bezoekers tegenover 89.408 in 2017. De Stads- en Speelboerderijen en het Speelmeer trokken in 2018 332.495 bezoekers. In 2017 waren dit 365.826 bezoekers. Het CKC organiseerde 160 culturele activiteiten in 2018, dit zijn er 20 meer dan het jaar ervoor. Het totaal aantal deelnemers van activiteiten bij het CKC is gestegen van 26.000 in 2017 naar 32.000 in 2018.

Politiek

Tijdens de gemeenteraadsverkiezingen in 2018 hebben 49.688 van de 96.946 kiesgerechtigde mensen hun stem uitgebracht. Een opkomstpercentage van 51,3%. Het opkomstpercentage ligt daarmee 1,3% hoger dan in 2014.

Veiligheid

In 2018 werden er in totaal 5.590 misdrijven gepleegd, dit zijn 44,8 misdrijven per 1.000 inwoners. In 2017 waren dit er 5.825. Een afname van 4,2%. Het merendeel, 55,9%, van de gepleegde misdrijven betrof vermogensmisdrijven.

Afval

In Zoetermeer is de hoeveelheid opgehaald- en ingeleverd afval gedaald. In 2018 bedraagt de totale hoeveelheid afval 53.935 ton. Dit is 432,5 kilogram per inwoner. In 2017 bedroeg de totale hoeveelheid afval 54.971 ton (440,5 kilogram per inwoner). Wanneer we kijken naar de hoeveelheid huishoudelijk restafval (afval dat niet recyclebaar is), dan zien we eveneens een lichte afname. In 2018 werd er 27.050 ton huishoudelijk restafval opgehaald, tegenover 27.168 ton in 2017.

Hoofdstuk 1

Bodemgebruik

Tabel 1.1

Oppervlakte, bevolkingsdichtheid en woningdichtheid per wijk per 1 januari 2019

Wijk/buurt	Oppervlakte in hectare		Oppervlakte wijk in % totale opp.	Bevolkings- dichtheid	Woning- dichtheid
	Totaal	Land			
Centrum	346	325	9,3	6.422	3.543
Meerzicht	226	216	6,1	7.090	3.372
Buytenwegh	130	124	3,5	8.356	3.817
De Leyens	185	164	5,0	5.730	2.670
Seghwaert	229	219	6,2	7.467	3.400
Noordhove	136	122	3,7	6.966	2.874
Rokkeveen	394	367	10,6	5.552	2.333
Oosterheem	361	341	9,7	6.750	2.484
Industriegebied	351	333	9,5	138	53
Buitengebied	1.347	1.126	36,4	26	11
Zoetermeer	3.705	3.337	100	3.744	1.684

Bronnen: BRP, Vastgoedsysteem Zoetermeer, BAG-Zoetermeer.

Bevolkingsdichtheid en woningdichtheid zijn het aantal inwoners resp. woningen per km² (=100 ha) land.

Tabel 1.2

Bevolkingsdichtheid en woningdichtheid, 2000 t/m 2019

1-jan	Aantal inwoners		Aantal woningen	
	Totaal	Per km ²	Totaal	Per km ²
2000	109.936	3.265	44.604	1.325
2001	110.150	3.267	44.924	1.333
2002	110.448	3.277	45.248	1.342
2003	112.593	3.341	46.544	1.381
2004	114.212	3.389	47.745	1.417
2005	115.793	3.436	48.709	1.445
2006	116.982	3.471	49.805	1.478
2007	118.017	3.471	50.802	1.507
2008	119.500	3.545	51.796	1.500
2009	120.882	3.586	52.287	1.551
2010	121.528	3.586	52.648	1.551
2011	121.920	3.619	52.886	1.570
2012	122.370	3.632	53.189	1.579
2013	123.100	3.654	53.891	1.600
2014	123.589	3.685	54.789	1.634
2015	124.064	3.699	55.033	1.641
2016	124.143	3.702	55.378	1.651
2017	124.780	3.721	55.477	1.654
2018	124.710	3.724	55.870	1.668
2019	124.940	3.744	56.196	1.684

Bron: BRP, Vastgoedsysteem Zoetermeer, BAG-Zoetermeer.

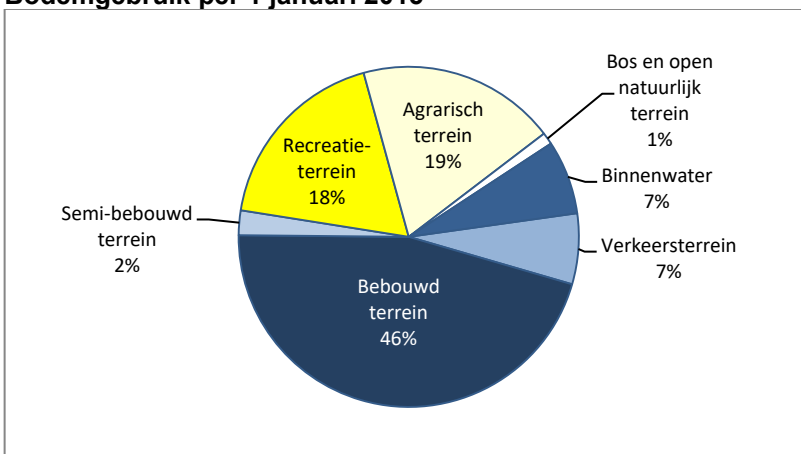
Bevolkingsdichtheid en woningdichtheid zijn het aantal inwoners resp. woningen per km² (=100 ha) land, op de peildatum.

Tabel 1.3
Bodemgebruik in hectare, in 2000 en 2015, per 1 januari

	Abs.		in %	
	2000	2015	2000	2015
Spoorterrein	60	28	1,6	0,8
Wegverkeersterrein	199	221	5,4	6,0
Totaal verkeersterrein	259	249	7,0	6,7
Woonterrein	1.060	1.219	28,6	32,9
Terrein voor detailhandel en horeca	66	90	1,8	2,4
Terrein voor openbare voorzieningen	19	13	0,5	0,4
Terrein voor sociaal-culturele voorz.	46	53	1,2	1,4
Bedrijventerrein	226	316	6,1	8,5
Totaal bebouwd terrein	1.417	1.691	38,2	45,6
Begraafplaats	12	10	0,3	0,3
Delfstofwinplaats	1	1	0,0	0,0
Bouwterrein	247	76	6,7	2,1
Totaal semi-bebouwd terrein	260	87	7,0	2,3
Park en plantsoen	302	408	8,2	11,0
Sportterrein	166	177	4,5	4,8
Volkstuin	17	20	0,5	0,5
Dagrecreatief terrein	64	66	1,7	1,8
Verblijfsrecreatief terrein	-	3	-	0,1
Totaal recreatieterrein	549	675	14,8	18,2
Terrein voor glastuinbouw	3	-	0,1	-
Overig agrarisch terrein	949	700	25,6	18,9
Totaal agrarisch terrein	953	700	25,7	18,9
Bos	47	42	1,3	1,1
Open nat natuurlijk terrein	6	-	0,2	-
Totaal bos en open natuurlijk terrein	53	42	1,4	1,1
Recreatief binnenwater	145	133	3,9	3,6
Overig binnenwater	70	127	1,9	3,4
Totaal binnenwater	215	260	5,8	7,0
Totale oppervlakte Zoetermeer	3.705	3.705	100	100

Bron: CBS.

Grafiek 1.1
Bodemgebruik per 1 januari 2015



Bron: CBS.

Uitgerekend Zoetermeer 2019

Hoofdstuk 2

Bevolking

Tabel 2.1
Bevolkingsontwikkeling Zoetermeer per jaar sinds 1965

Jaar	Aantal inwoners 1-jan	Geboorte	Sterfte	Geboorte-overschot	Vestiging	Vertrek	Migratie-saldo	Totale bevolkingsmutatie	Admin. correctie	Aantal inwoners 31-dec
1965	10.771	313	48	265	546	517	29	294		11.065
1970	17.130	386	66	320	4.172	939	3.233	3.553		20.683
1975	41.094	779	150	629	7.009	3.247	3.762	4.391		45.485
1980	63.832	1.205	278	927	7.049	3.910	3.139	4.066		67.898
1985	80.196	1.269	468	801	5.471	4.131	1.340	2.141	-6	82.331
1990	96.234	1.560	528	1032	5.814	4.025	1.789	2.821	13	99.068
1995	104.963	1.293	656	637	5.019	4.133	886	1523		106.486
2000	109.936	1.277	724	553	4.578	4.902	-324	229	-15	110.150
2001	110.150	1.158	774	384	4.727	4.813	-86	298		110.448
2002	110.448	1.196	761	435	6.516	4.763	1.753	2.188	-43	112.593
2003	112.593	1.149	765	384	5.971	4.665	1.306	1.690	-71	114.212
2004	114.212	1.201	774	427	5.849	4.696	1.153	1.580	1	115.793
2005	115.793	1.284	824	460	6.137	5.410	727	1187	2	116.982
2006	116.982	1.205	756	449	6.057	5.452	605	1054	-19	118.017
2007	118.017	1.275	752	523	6.411	5.460	951	1474	9	119.500
2008	119.500	1.387	705	682	6.300	5.617	683	1365	17	120.882
2009	120.882	1.347	769	578	5.517	5.447	70	648	-2	121.528
2010	121.528	1.350	777	573	5.203	5.393	-190	383	9	121.920
2011	121.920	1.430	758	672	4.689	4.931	-242	430	20	122.370
2012	122.370	1.344	742	602	5.084	4.772	312	914	-184	123.100
2013	123.100	1.277	789	488	4.902	4.774	128	616	-127	123.589
2014	123.589	1.321	799	522	4.959	4.864	95	617	-142	124.064
2015	124.064	1.302	854	448	5.143	5.384	-241	207	-128	124.143
2016	124.143	1.352	866	486	6.104	5.801	303	789	-152	124.780
2017	124.780	1.254	852	402	5.293	5.696	-403	-1	-69	124.710
2018	124.710	1.263	920	343	5.455	5.547	-92	251	-21	124.940
2019	124.940

Bron: BRP.

Geboorte-overschot

Het verschil tussen het aantal levendgeborenen en overledenen.

Migratie-saldo

Het verschil tussen vestiging in de gemeente en vertrek vanuit de gemeente (binnen of buiten Nederland).

Meer cijfers over geboorte, sterfte en migratie vindt u op pagina 20 t/m 23 en 29 t/m 30.

Tabel 2.2

Bevolking naar leeftijd en geslacht per 1 januari 2019

Leeftijd	Man	Vrouw	Totaal	Leeftijd	Man	Vrouw	Totaal
0	628	627	1.255	40	713	752	1.465
1	631	635	1.266	41	716	780	1.496
2	700	690	1.390	42	678	712	1.390
3	719	627	1.346	43	693	742	1.435
4	705	713	1.418	44	722	813	1.535
0-4	3.383	3.292	6.675	40-44	3.522	3.799	7.321
5	671	665	1.336	45	725	773	1.498
6	734	685	1.419	46	774	831	1.605
7	766	752	1.518	47	792	936	1.728
8	778	698	1.476	48	814	930	1.744
9	752	738	1.490	49	867	957	1.824
5-9	3.701	3.538	7.239	45-49	3.972	4.427	8.399
10	764	748	1.512	50	804	896	1.700
11	762	648	1.410	51	815	880	1.695
12	704	673	1.377	52	800	894	1.694
13	770	702	1.472	53	849	958	1.807
14	721	683	1.404	54	930	939	1.869
10-14	3.721	3.454	7.175	50-54	4.198	4.567	8.765
15	724	730	1.454	55	883	995	1.878
16	770	733	1.503	56	860	964	1.824
17	769	726	1.495	57	858	961	1.819
18	817	759	1.576	58	870	922	1.792
19	729	664	1.393	59	884	1002	1.886
15-19	3.809	3.612	7.421	55-59	4.355	4.844	9.199
20	753	682	1.435	60	856	921	1.777
21	709	636	1.345	61	869	1023	1.892
22	704	614	1.318	62	897	936	1.833
23	698	701	1.399	63	899	948	1.847
24	790	740	1.530	64	846	860	1.706
20-24	3.654	3.373	7.027	60-64	4.367	4.688	9.055
25	779	701	1.480	65	845	862	1.707
26	781	740	1.521	66	812	880	1.692
27	748	813	1.561	67	791	738	1.529
28	752	838	1.590	68	759	741	1.500
29	735	804	1.539	69	727	780	1.507
25-29	3.795	3.896	7.691	65-69	3.934	4.001	7.935
30	803	778	1.581	70	708	760	1.468
31	797	837	1.634	71	812	811	1.623
32	782	860	1.642	72	806	837	1.643
33	795	818	1.613	73	455	455	910
34	779	773	1.552	74	488	561	1.049
30-34	3.956	4.066	8.022	70-74	3.269	3.424	6.693
35	774	783	1.557	75	416	504	920
36	690	791	1.481	76	349	408	757
37	746	824	1.570	77	340	404	744
38	789	856	1.645	78	355	401	756
39	756	758	1.514	79	330	361	691
35-39	3.755	4.012	7.767	75-79	1.790	2.078	3.868

Vervolg Tabel 2.2

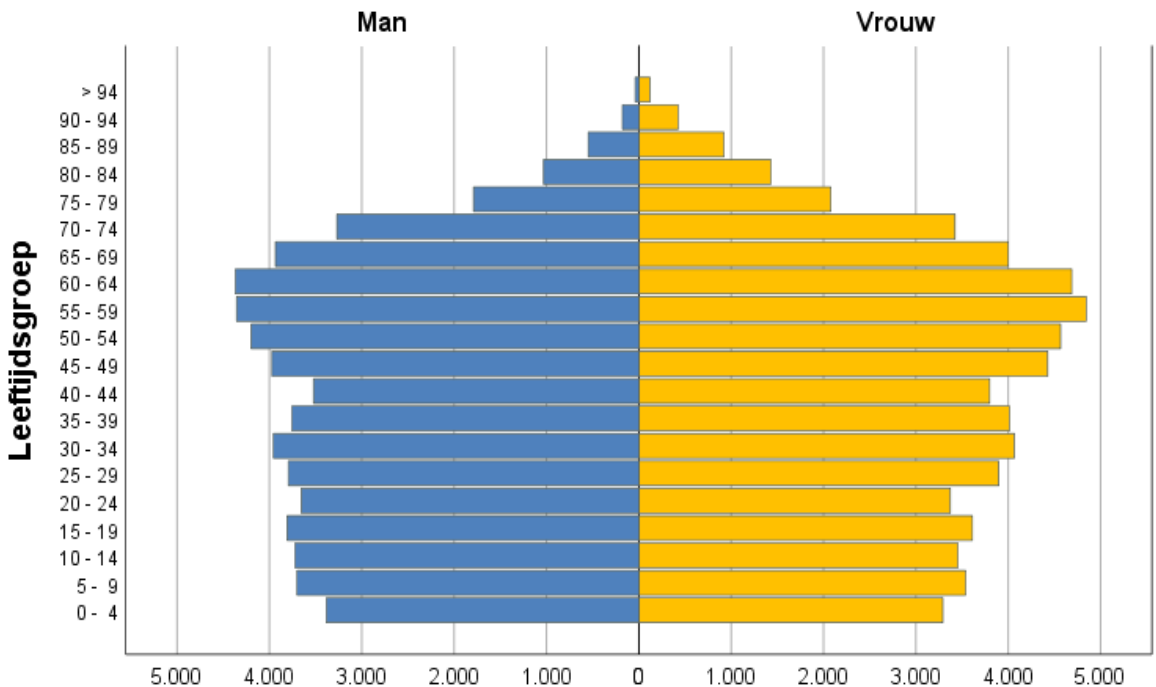
Leeftijd	Man	Vrouw	Totaal
80	255	342	597
81	238	276	514
82	200	279	479
83	187	263	450
84	151	269	420
80-84	1.031	1.429	2.460
85	160	223	383
86	130	229	359
87	96	182	278
88	89	158	247
89	73	129	202
85-89	548	921	1469

Leeftijd	Man	Vrouw	Totaal
90	50	119	169
91	45	104	149
92	39	83	122
93	27	65	92
94	16	53	69
90-94	177	424	601
95	18	36	54
96	9	26	35
97	7	21	28
98	1	12	13
99	0	12	12
95-99	35	107	142
100+	4	12	16
Totaal	60.976	63.964	124.940

Bron: BRP.

Grafiek 2.1

Inwoners Zoetermeer naar leeftijd en geslacht in duizendtallen per 1 januari 2019



Bron: BRP.

Tabel 2.3
Bevolking naar leeftijd per 1 januari 2015 t/m 2019

Leeftijdsgroep	2015	2016	2017	2018	2019		2019 minus 2018	
							%	Abs.
0 - 4	7.028	6.933	6.849	6.720	6.675	5,3	-45	-0,7
5 - 9	7.186	7.155	7.337	7.411	7.239	5,8	-172	-2,3
10 - 14	7.361	7.237	7.191	7.127	7.175	5,7	48	0,7
totaal 0-14	21.575	21.325	21.377	21.258	21.089	16,9	-169	-0,8
15 - 19	7.364	7.386	7.418	7.480	7.421	5,9	-59	-0,8
20 - 24	7.604	7.427	7.228	7.002	7.027	5,6	25	0,4
25 - 29	7.755	7.812	7.879	7.728	7.691	6,2	-37	-0,5
totaal 15-29	22.723	22.625	22.525	22.210	22.139	17,7	-71	-0,3
30 - 34	7.695	7.585	7.758	7.904	8.022	6,4	118	1,5
35 - 39	7.298	7.512	7.725	7.700	7.767	6,2	67	0,9
40 - 44	8.184	7.809	7.515	7.362	7.321	5,9	-41	-0,6
totaal 30-44	23.177	22.906	22.998	22.966	23.110	18,5	144	0,6
45 - 49	8.932	8.826	8.769	8.620	8.399	6,7	-221	-2,6
50 - 54	9.499	9.458	9.212	9.000	8.765	7,0	-235	-2,6
55 - 59	9.653	9.487	9.403	9.197	9.199	7,4	2	0,0
totaal 45-59	28.084	27.771	27.384	26.817	26.363	21,1	-454	-1,7
60 - 64	8.661	8.890	9.055	9.128	9.055	7,2	-73	-0,8
65 - 69	7.593	8.110	7.891	7.821	7.935	6,4	114	1,5
70 - 74	4.660	4.710	5.504	6.246	6.693	5,4	447	7,2
totaal 60-74	20.914	21.710	22.450	23.195	23.683	19,0	488	2,1
75 - 79	3.230	3.404	3.572	3.679	3.868	3,1	189	5,1
80 - 84	2.288	2.306	2.357	2.407	2.460	2,0	53	2,2
85 - 89	1.369	1.377	1.368	1.417	1.469	1,2	52	3,7
totaal 75-89	6.887	7.087	7.297	7.503	7.797	6,2	294	3,9
90 - 94	554	577	597	604	601	0,5	-3	-0,5
> 94	150	142	152	157	158	0,1	1	0,6
totaal 90+	704	719	749	761	759	0,6	-2	-0,3
Zoetermeer	124.064	124.143	124.780	124.710	124.940	100	230	0,2

Bron: BRP.

Tabel 2.4

Bevolking naar wijk, buurt en geslacht per 1 januari 2015 t/m 2019

Buurt / wijk	2015	2016	2017	2018	2019		
					Totaal	Man	Vrouw
1 Dorp	4.909	4.948	4.935	4.930	4.948	2.363	2.585
2 Stadscentrum	3.619	3.740	3.904	4.133	4.248	1.958	2.290
3 Palenstein	6.147	6.005	5.744	5.460	5.281	2.496	2.785
4 Driemanspolder	6.096	6.257	6.310	6.433	6.394	3.062	3.332
Wijk Centrum	20.771	20.950	20.893	20.956	20.871	9.879	10.992
10 Meerzicht-west	9.255	9.252	9.298	9.275	9.308	4.504	4.804
11 Meerzicht-oost	5.767	5.786	5.860	5.964	6.006	2.851	3.155
Wijk Meerzicht	15.022	15.038	15.158	15.239	15.314	7.355	7.959
20 Buytenwegh	10.188	10.265	10.348	10.376	10.361	5.052	5.309
21 De Leyens	9.449	9.362	9.466	9.457	9.398	4.562	4.836
Wijk Buytenwegh de Leyens	19.637	19.627	19.814	19.833	19.759	9.614	10.145
30 Seghwaert-z-w	7.333	7.272	7.284	7.212	7.256	3.644	3.612
31 Seghwaert-n-o	9.129	9.112	9.147	9.072	9.096	4.537	4.559
Wijk Seghwaert	16.462	16.384	16.431	16.284	16.352	8.181	8.171
40 Noordhove-west	3.345	3.298	3.267	3.189	3.192	1.530	1.662
41 Noordhove-oost	5.334	5.293	5.274	5.332	5.306	2.684	2.622
Wijk Noordhove	8.679	8.591	8.541	8.521	8.498	4.214	4.284
50 Rokkeveen-west	8.072	8.024	7.960	7.890	7.901	3.864	4.037
51 Rokkeveen-oost	12.862	12.741	12.682	12.591	12.474	6.149	6.325
Wijk Rokkeveen	20.934	20.765	20.642	20.481	20.375	10.013	10.362
60 Oosterheem-z-w	6.080	6.270	6.496	6.822	7.100	3.440	3.660
61 Oosterheem-n-o	15.660	15.680	15.951	15.839	15.916	7.879	8.037
Wijk Oosterheem	21.740	21.950	22.447	22.661	23.016	11.319	11.697
80 Rokkehage c.a.	228	240	240	157	171	87	84
81 Lansinghage c.a.	81	83	87	83	89	51	38
82 Zoeterhage c.a.	45	42	50	44	45	21	24
83 Hoornerhage c.a.	143	149	152	147	155	86	69
Wijk Industriegebied	497	514	529	431	460	245	215
92 Balijbos	25	25	23	23	22	11	11
93 Westerpark c.a.	67	73	68	64	56	33	23
94 Buitengebied-west	131	124	124	117	123	63	60
95 Meerpolder	75	77	82	75	73	38	35
96 Scheidingszone	20	19	21	19	15	7	8
97 Van Tuylpark	4	6	7	6	6	4	2
Wijk Buitengebied	322	324	325	304	295	156	139
Zoetermeer	124.064	124.143	124.780	124.710	124.940	60.976	63.964

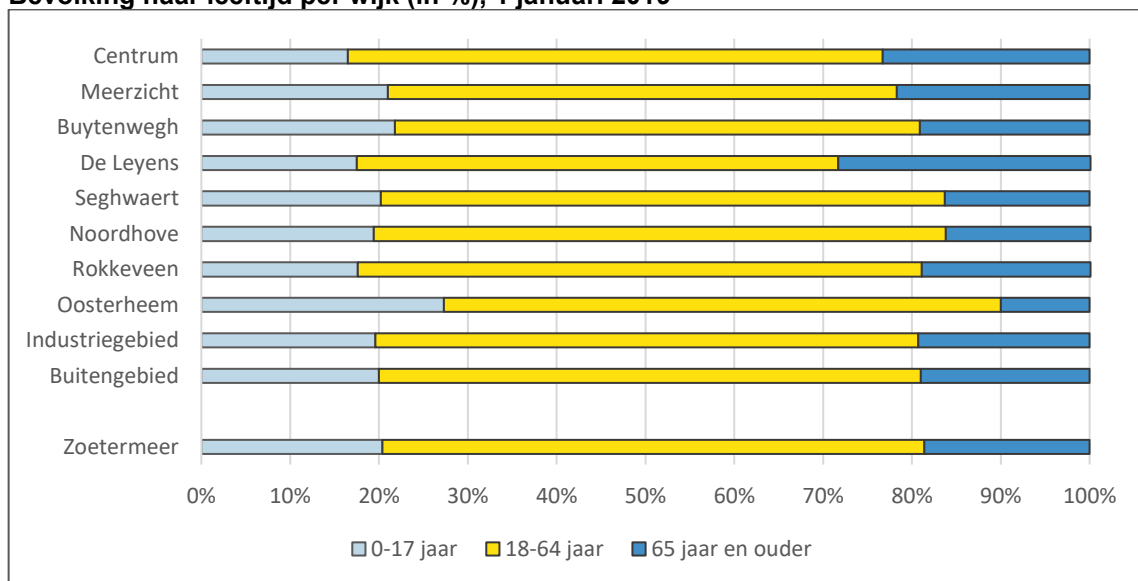
Bron: BRP.

Tabel 2.5
Bevolking naar wijk en leeftijd per 1 januari 2019

Leeftijd	Wijk										Totaal
	Centrum	Meer- zicht	Buyten- wegh	De Leyens	Segh- waert	Noord- hove	Rokke- veen	Ooster- heem	Ind. gebied	Buiten- gebied	
0 - 4	968	839	597	417	948	395	885	1.592	23	11	6.675
5 - 9	968	931	666	521	916	458	996	1.751	22	10	7.239
10 - 14	919	899	609	445	908	468	1.004	1.868	29	26	7.175
15 - 19	978	909	620	459	924	529	1.216	1.741	27	18	7.421
20 - 24	1.281	811	595	388	976	463	1.210	1.252	37	14	7.027
25 - 29	1.849	914	712	331	1.171	427	959	1.293	23	12	7.691
30 - 34	1.504	1.035	740	455	1.165	505	1.024	1.568	18	8	8.022
35 - 39	1.253	934	637	513	1.141	465	996	1.797	20	11	7.767
40 - 44	1.139	901	602	527	912	442	978	1.769	28	23	7.321
45 - 49	1.227	975	681	554	1.149	604	1.216	1.939	31	23	8.399
50 - 54	1.282	1.004	650	579	1.061	710	1.779	1.639	37	24	8.765
55 - 59	1.298	905	600	673	1.169	815	2.262	1.403	37	37	9.199
60 - 64	1.343	929	672	871	1.253	835	1.984	1.107	39	22	9.055
65 - 69	1.303	876	694	957	1.151	617	1.382	900	36	19	7.935
70 - 74	1.262	970	683	821	834	398	1.014	661	33	17	6.693
75 - 79	896	708	363	371	348	184	618	362	9	9	3.868
80 - 84	689	442	153	224	184	99	446	212	8	3	2.460
85 - 89	478	227	60	156	87	60	281	113	1	6	1.469
90 - 94	186	84	23	97	38	18	109	43	2	1	601
> 94	48	21	4	39	17	6	16	6	0	1	158
Totaal	20.871	15.314	10.361	9.398	16.352	8.498	20.375	23.016	460	295	124.940

Bron: BRP.

Grafiek 2.2
Bevolking naar leeftijd per wijk (in %), 1 januari 2019



Bron: BRP.

Tabel 2.6

Bevolking naar wijk, buurt en leeftijdsgroep per 1 januari 2019

Buurt / wijk	Inwoners naar leeftijdsgroep					Inwoners totaal	Gemiddelde leeftijd
	0-15	16-24	25-44	45-64	65+		
1 Dorp	723	432	1.357	1.330	1.106	4.948	44
2 Stadscentrum	401	419	1.141	1.013	1.274	4.248	47
3 Palenstein	952	610	1.522	1.284	913	5.281	39
4 Driemanspolder	967	610	1.725	1.523	1.569	6.394	44
Wijk Centrum	3.043	2.071	5.745	5.150	4.862	20.871	43
10 Meerzicht-west	1.817	963	2.203	2.365	1.960	9.308	41
11 Meerzicht-oost	1.030	579	1.581	1.448	1.368	6.006	42
Wijk Meerzicht	2.847	1.542	3.784	3.813	3.328	15.314	42
20 Buytenwegh	2.004	1.083	2.691	2.603	1.980	10.361	40
21 De Leyens	1.466	764	1.826	2.677	2.665	9.398	46
Wijk Buytenwegh de Leyens	3.470	1.847	4.517	5.280	4.645	19.759	43
30 Seghwaert-z-w	1.214	717	1.961	2.025	1.339	7.256	41
31 Seghwaert-n-o	1.730	1.011	2.428	2.607	1.320	9.096	39
Wijk Seghwaert	2.944	1.728	4.389	4.632	2.659	16.352	40
40 Noordhove-west	459	281	670	1.080	702	3.192	45
41 Noordhove-oost	954	619	1.169	1.884	680	5.306	40
Wijk Noordhove	1.413	900	1.839	2.964	1.382	8.498	42
50 Rokkeveen-west	1.029	886	1.304	2.820	1.862	7.901	46
51 Rokkeveen-oost	2.096	1.300	2.653	4.421	2.004	12.474	42
Wijk Rokkeveen	3.125	2.186	3.957	7.241	3.866	20.375	44
60 Oosterheem-z-w	2.229	692	2.479	1.377	323	7.100	30
61 Oosterheem-n-o	3.341	1.942	3.948	4.711	1.974	15.916	38
Wijk Oosterheem	5.570	2.634	6.427	6.088	2.297	23.016	35
80 Rokkehage c.a.	36	24	40	45	26	171	38
81 Lansinghage c.a.	9	13	11	38	18	89	46
82 Zoeterhage c.a.	6	5	10	14	10	45	46
83 Hoornerhage c.a.	29	16	28	47	35	155	43
Wijk Industriegebied	80	58	89	144	89	460	42
92 Balijbos	3	2	2	11	4	22	48
93 Westerpark c.a.	9	7	5	26	9	56	46
94 Buitengebied-west	21	13	29	38	22	123	42
95 Meerpolder	17	5	15	19	17	73	42
96 Scheidingszone	1	1	2	10	1	15	47
97 Van Tuyllpark	0	0	1	2	3	6	63
Wijk Buitengebied	51	28	54	106	56	295	44
Zoetermeer	22.543	12.994	30.801	35.418	23.184	124.940	41

Bron: BRP.

Tabel 2.7

Bevolking naar burgerlijke staat, geslacht en leeftijd per 1 januari 2019

Leeftijd	Ongehuwd		Gehuwd*		Gescheiden**		Weduwstaat***		Totaal
	Man	Vrouw	Man	Vrouw	Man	Vrouw	Man	Vrouw	
0 - 4	3.383	3.292	0	0	0	0	0	0	6.675
5 - 9	3.701	3.538	0	0	0	0	0	0	7.239
10 - 14	3.721	3.454	0	0	0	0	0	0	7.175
15 - 19	3.808	3.606	1	6	0	0	0	0	7.421
20 - 24	3.614	3.237	37	132	3	4	0	0	7.027
25 - 29	3.351	3.022	427	818	17	55	0	1	7.691
30 - 34	2.517	2.096	1.341	1.765	98	194	0	11	8.022
35 - 39	1.751	1.549	1.800	2.068	199	390	5	5	7.767
40 - 44	1.316	1.153	1.855	2.051	345	574	6	21	7.321
45 - 49	1.148	1.013	2.254	2.468	555	908	15	38	8.399
50 - 54	917	736	2.543	2.668	704	1.095	34	68	8.765
55 - 59	631	549	2.887	3.082	786	1.043	51	170	9.199
60 - 64	413	377	3.161	3.068	695	946	98	297	9.055
65 - 69	257	226	2.984	2.572	548	751	145	452	7.935
70 - 74	128	170	2.514	2.034	407	581	220	639	6.693
75 - 79	62	72	1.328	988	210	343	190	675	3.868
80 - 84	41	65	724	497	96	192	170	675	2.460
85 - 89	10	44	353	179	39	83	146	615	1.469
90 - 94	5	26	69	34	8	28	95	336	601
> 94	3	7	7	2	0	6	29	104	158
Totaal	30.777	28.232	24.285	24.432	4.710	7.193	1.204	4.107	124.940

Bron: BRP.

*Inclusief geregistreerde partner (1.905 personen).

**Inclusief gescheiden partner (524 personen).

***Inclusief achtergebleven partner (33 personen).

Tabel 2.8

Bevolking naar burgerlijke staat per 1 januari 2015 t/m 2019

	2015	2016	2017	2018	2019
Achtergebleven partner	16	20	26	28	33
Gescheiden partner	504	519	533	515	524
Gehuwd	48.255	47.881	47.597	47.169	46.812
Ongehuwd	57.781	58.012	58.608	58.622	59.009
Partner	1.207	1.363	1.557	1.752	1.905
Gescheiden	10.996	11.078	11.196	11.326	11.379
Weduwe/ weduwnaar	5.305	5270	5.263	5.298	5.278
Zoetermeer	124.064	124.143	124.780	124.710	124.940

Bron: BRP.

Tabel 2.9

Bevolking naar burgerlijke staat en wijk per 1 januari 2019

Wijk	Ongehuwd	Gehuwd*	Gescheiden**	Weduwstaat ***	Totaal
Centrum	10.259	6.668	2.649	1.295	20.871
Meerzicht	7.482	5.275	1.791	766	15.314
Buytenwegh	5.375	3.483	1.134	369	10.361
De Leyens	3.606	4.326	874	592	9.398
Seghwaert	7.931	6.386	1.505	530	16.352
Noordhove	3.678	3.816	713	291	8.498
Rokkeveen	8.208	9.636	1.602	929	20.375
Oosterheem	12.148	8.777	1.577	514	23.016
Industriegebied	206	201	43	10	460
Buitengebied	116	149	15	15	295
Zoetermeer	59.009	48.717	11.903	5.311	124.940

Bron: BRP.

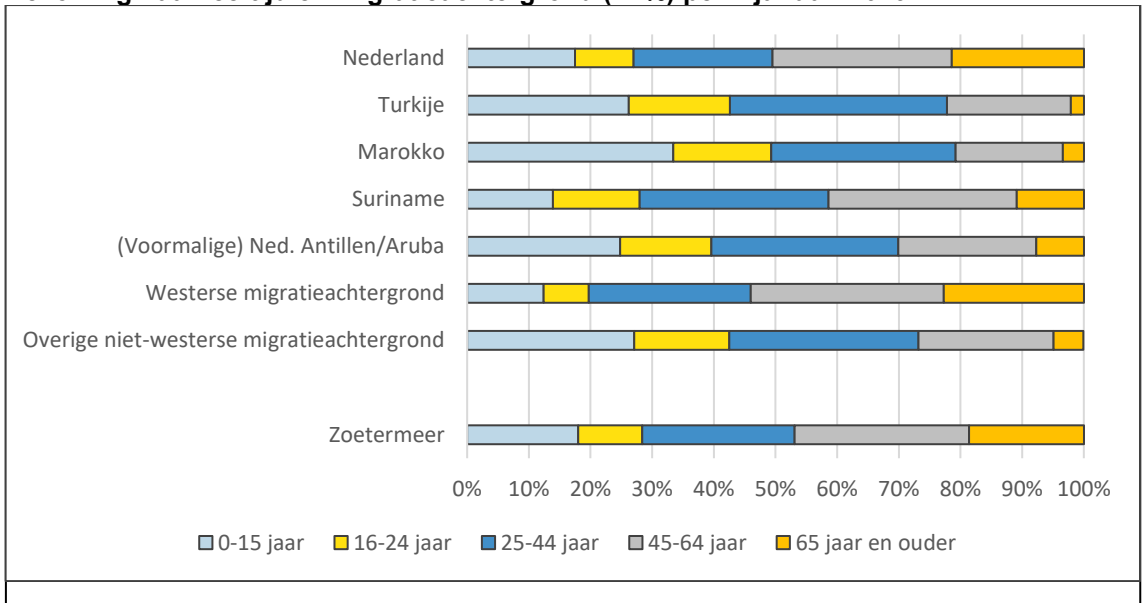
*Inclusief geregistreerde partner (1.905 personen).

**Inclusief gescheiden partner (524 personen).

***Inclusief achtergebleven partner (33 personen).

Grafiek 2.3

Bevolking naar leeftijd en migratieachtergrond (in %) per 1 januari 2019



Bron: BRP.

Tabel 2.10
Bevolking naar migratieachtergrond per 1 januari 2019

	Abs.	%
Nederlands	85.650	68,6
1e generatie met westerse migratieachtergrond	5.490	4,4
1e generatie met niet-westerse migratieachtergrond	13.638	10,9
w.v. Turkije	543	
Marokko	830	
Suriname	4.179	
(Voormalige) Ned. Antillen/Aruba	1.504	
Overige niet-westerse allochtonen	6.582	
2e generatie met westerse migratieachtergrond	8.022	6,4
2e generatie met niet-westerse migratieachtergrond	12.140	9,7
w.v. Turkije	774	
Marokko	1.466	
Suriname	4.458	
(Voormalige) Ned. Antillen/Aruba	1.340	
Overige niet-westerse allochtonen	4.102	
Totale bevolking	124.940	100

Bron: BRP.

Migratieachtergrond

Kenmerk dat weergeeft met welk land een persoon verbonden is op basis van het geboorteland van de ouders of van zichzelf.

De migratieachtergrond is bepaald volgens de definitie van het CBS. Een persoon heeft een *Nederlandse achtergrond* als beide ouders in Nederland zijn geboren, ongeacht het eigen geboorteland. Als een persoon of één van de ouders in Europa (exclusief Turkije), Noord-Amerika of Oceanië is geboren heeft deze een *westerse achtergrond*. Ook Indonesië en Japan worden tot de westerse landen gerekend. Een persoon die zelf of waarvan één van de ouders in een niet-westerse land is geboren, heeft volgens de definitie van CBS een *niet-westerse achtergrond*.

Tevens wordt onderscheid gemaakt tussen personen die zelf in het buitenland zijn geboren (de eerste generatie) en personen die in Nederland zijn geboren (de tweede generatie). Een persoon die in het buitenland is geboren met ten minste één in het buitenland geboren ouder behoort tot de *eerste generatie*. Een persoon die in Nederland is geboren met ten minste één in het buitenland geboren ouder behoort tot de *tweede generatie*.

Indien de persoon zelf in het buitenland is geboren en tenminste een van zijn ouders ook, is het geboorteland van de persoon zelf bepalend. Indien de persoon in Nederland is geboren maar tenminste een van zijn ouders in het buitenland is het geboorteland van de buitenlandse ouder bepalend (indien beide ouders buiten Nederland zijn geboren: het geboorteland van de moeder).

Een persoon behorende tot de eerste generatie heeft als achtergrond het land waar hij of zij is geboren. Een persoon behorende tot de tweede generatie heeft als achtergrond het geboorteland van de moeder, tenzij dat ook Nederland is. In dat geval is de achtergrond bepaald door het geboorteland van de vader.

Tabel 2.11

Bevolking naar migratieachtergrond en leeftijd per 1 januari 2019

	Leeftijd					Totaal
	0-15	16-24	25-44	45-64	>= 65	
Nederland	14.952	8.144	19.305	24.913	18.336	85.650
Turkije	345	216	463	265	28	1.317
Marokko	767	364	687	399	79	2.296
Suriname	1.197	1.216	2.646	2.636	942	8.637
(Voormalige) Ned. Antillen / Aruba	704	422	861	637	220	2.844
Westers	1.679	986	3.556	4.223	3.068	13.512
Overige niet-westers	2.899	1.646	3.283	2.345	511	10.684
Totaal	22.543	12.994	30.801	35.418	23.184	124.940

Bron: BRP.

Tabel 2.12

Bevolking naar migratieachtergrond en wijk per 1 januari 2019

Wijk	Nederlands	Westers	Niet-westers	Totaal	Nederlands	Westers	Niet-westerse	Totaal
	abs.	abs.	abs.	abs.	%	%	%	%
Centrum	13.750	2.368	4.753	20.871	65,9	11,3	22,8	100
Meerzicht	9.586	1.797	3.931	15.314	62,6	11,7	25,7	100
Buytenwegh	6.369	1.250	2.742	10.361	61,5	12,1	26,5	100
De Leyens	7.399	1.102	897	9.398	78,7	11,7	9,5	100
Seghwaert	11.632	1.836	2.884	16.352	71,1	11,2	17,6	100
Noordhove	6.385	881	1.232	8.498	75,1	10,4	14,5	100
Rokkeveen	15.268	2.062	3.045	20.375	74,9	10,1	14,9	100
Oosterheem	14.624	2.165	6.227	23.016	63,5	9,4	27,1	100
Industriegebied	364	34	62	460	79,1	7,4	13,5	100
Buitengebied	273	17	5	295	92,5	5,8	1,7	100
Totaal	85.650	13.512	25.778	124.940	68,6	10,8	20,6	100

Bron: BRP.

Tabel 2.13

Inwoners met een niet-westerse migratieachtergrond per wijk per 1 januari 2015 t/m 2019

Wijk	2015	2016	2017	2018	2019
Centrum	4.805	4.838	4.810	4.833	4.753
Meerzicht	3.371	3.492	3.710	3.842	3.931
Buytenwegh	2.448	2.480	2.571	2.683	2.742
De Leyens	774	767	846	852	897
Seghwaert	2.568	2.598	2.699	2.714	2.884
Noordhove	1.162	1.170	1.149	1.189	1.232
Rokkeveen	2.913	2.922	2.974	2.974	3.045
Oosterheem	5.462	5.560	5.789	6.006	6.227
Industriegebied	85	104	95	51	62
Buitengebied	8	9	10	9	5
Zoetermeer	23.596	23.940	24.653	25.153	25.778

Bron: BRP.

Tabel 2.14

Inwoners met een niet-westerse migratieachtergrond per wijk per 1 januari 2015 t/m 2019 in percentages (%)

Wijk	2015	2016	2017	2018	2019
	%	%	%	%	%
Centrum	23,1	23,1	23,0	23,1	22,8
Meerzicht	22,4	23,2	24,5	25,2	25,7
Buytenwegh	24,0	24,2	24,8	25,9	26,5
De Leyens	8,2	8,2	8,9	9,0	9,5
Seghwaert	15,6	15,9	16,4	16,7	17,6
Noordhove	13,4	13,6	13,5	14,0	14,5
Rokkeveen	13,9	14,1	14,4	14,5	14,9
Oosterheem	25,1	25,3	25,8	26,5	27,1
Industriegebied	17,1	20,2	18,0	11,8	13,5
Buitengebied	2,5	2,8	3,1	3,0	1,7
Zoetermeer	19,0	19,3	19,8	20,2	20,6

Bron: BRP.

Tabel 2.15

Bevolking naar aantal personen per adres naar wijk per 1 januari 2019

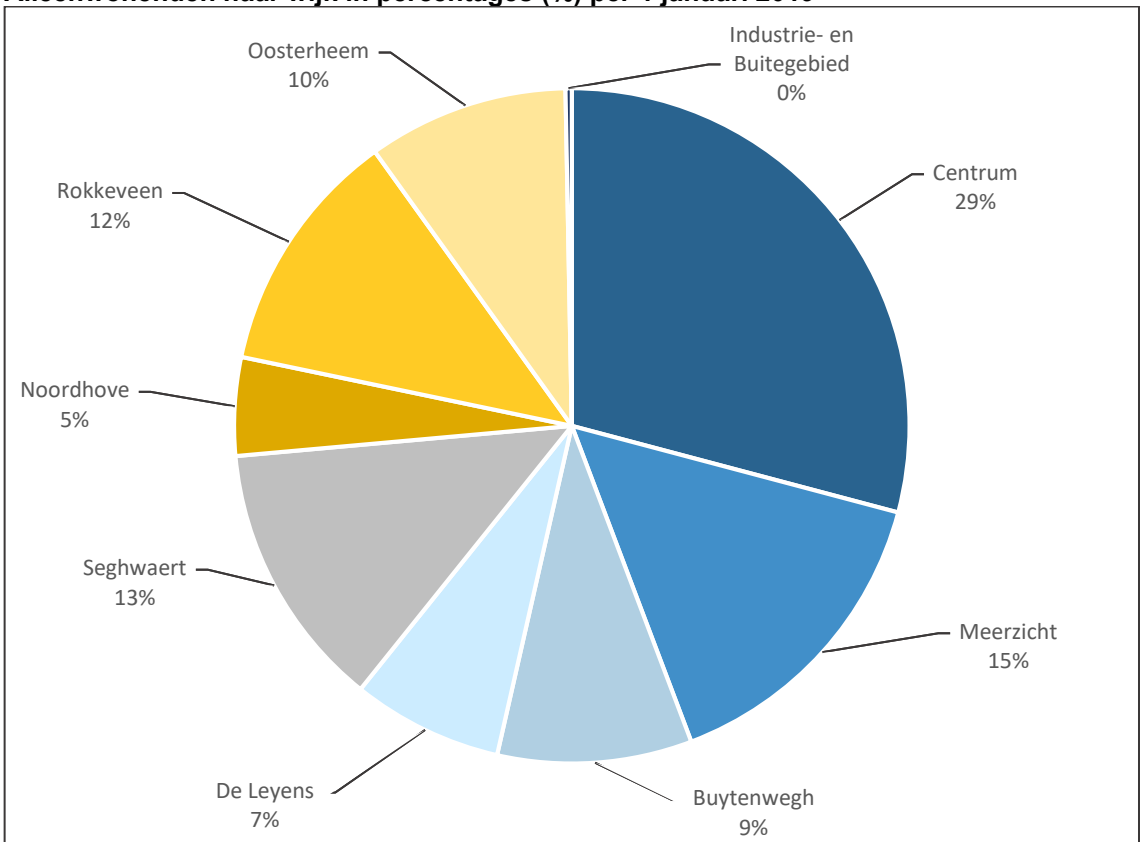
Wijk	1	2	3	4	5	6	7	>= 8	Totaal
Centrum	5.160	6.984	3.438	3.048	1.570	408	147	116	20.871
Meerzicht	2.675	4.736	2.901	3.012	1.330	474	119	67	15.314
Buytenwegh	1.648	3.234	1.857	2.028	880	456	140	118	10.361
De Leyens	1.280	3.276	1.572	2.100	730	198	98	144	9.398
Seghwaert	2.272	4.922	3.285	3.928	1.260	450	140	95	16.352
Noordhove	838	2.574	1.854	2.240	775	150	21	46	8.498
Rokkeveen	2.082	6.478	3.945	5.560	1.710	438	98	64	20.375
Oosterheem	1.701	5.026	4.350	7.736	2.850	864	315	174	23.016
Industriegebied	36	162	63	104	50	24	21	0	460
Buitengebied	21	88	60	52	20	18	28	8	295
Totaal	17.713	37.480	23.325	29.808	11.175	3.480	1.127	832	124.940

Bron: BRP.

Leesvoorbeeld: Van de bewoners van Meerzicht wonen 2.901 personen op een adres waar drie personen wonen.

Grafiek 2.4

Alleenwonenden naar wijk in percentages (%) per 1 januari 2019



Bron: BRP.

Tabel 2.16

Bewoonde adressen naar aantal bewoners per wijk en buurt per 1 januari 2019

Buurt / wijk	1	2	3	4	5	6	7	>=8	Totaal
1 Dorp	1.020	1.684	855	848	410	90	28	13	4.948
2 Stadscentrum	1.464	1.542	582	432	170	42	0	16	4.248
3 Palenstein	1.247	1.554	876	780	520	162	84	58	5.281
4 Driemanspolder	1.429	2.204	1.125	988	470	114	35	29	6.394
Wijk Centrum	5.160	6.984	3.438	3.048	1.570	408	147	116	20.871
10 Meerzicht-west	1.304	2.860	1.761	2.068	895	300	77	43	9.308
11 Meerzicht-oost	1.371	1.876	1.140	944	435	174	42	24	6.006
Wijk Meerzicht	2.675	4.736	2.901	3.012	1.330	474	119	67	15.314
20 Buytenwegh	1.648	3.234	1.857	2.028	880	456	140	118	10.361
21 De Leyens	1.280	3.276	1.572	2.100	730	198	98	144	9.398
Wijk Buytenwegh de Leyens	2.928	6.510	3.429	4.128	1.610	654	238	262	19.759
30 Seghwaert-z-w	1.199	2.256	1.428	1.632	525	150	42	24	7.256
31 Seghwaert-n-o	1.073	2.666	1.857	2.296	735	300	98	71	9.096
Wijk Seghwaert	2.272	4.922	3.285	3.928	1.260	450	140	95	16.352
40 Noordhove-west	382	1.118	645	760	225	54	0	8	3.192
41 Noordhove-oost	456	1.456	1.209	1.480	550	96	21	38	5.306
Wijk Noordhove	838	2.574	1.854	2.240	775	150	21	46	8.498
50 Rokkeveen-west	906	2.664	1.419	2.104	590	168	42	8	7.901
51 Rokkeveen-oost	1.176	3.814	2.526	3.456	1.120	270	56	56	12.474
Wijk Rokkeveen	2.082	6.478	3.945	5.560	1.710	438	98	64	20.375
60 Oosterheem-z-w	436	1.122	1.260	2.816	970	336	133	27	7.100
61 Oosterheem-n-o	1.265	3.904	3.090	4.920	1.880	528	182	147	15.916
Wijk Oosterheem	1.701	5.026	4.350	7.736	2.850	864	315	174	23.016
80 Rokkehage c.a.	18	58	36	36	10	6	7	0	171
81 Lansinghage c.a.	6	40	6	16	15	6	0	0	89
82 Zoeterhage c.a.	2	14	6	12	5	6	0	0	45
83 Hoornerhage c.a.	10	50	15	40	20	6	14	0	155
Wijk Industriegebied	36	162	63	104	50	24	21	0	460
92 Balijbos	3	8	3	8	0	0	0	0	22
93 Westerpark c.a.	2	18	18	0	5	6	7	0	56
94 Buitengebied-west	7	32	27	24	5	6	14	8	123
95 Meerpolder	5	20	9	16	10	6	7	0	73
96 Scheidingszone	3	8	0	4	0	0	0	0	15
97 Van Tuyllpark	1	2	3	0	0	0	0	0	6
Wijk Buitengebied	21	88	60	52	20	18	28	8	295
Zoetermeer	17.713	37.480	23.325	29.808	11.175	3.480	1.127	832	124.940

Bron: BRP.

Tabel 2.17

Bewoonde adressen naar aantal bewoners per 1 januari 2015 t/m 2019, absoluut en in percentages (%)

Aantal bewoners	2015	2016	2017	2018	2019
Absoluut					
1 persoon	16.919	17.156	17.337	17.584	17.713
2 personen	18.339	18.517	18.605	18.688	18.740
3 personen	8.047	8.003	7.955	7.878	7.775
4 personen	7.483	7.410	7.454	7.362	7.452
5 personen	2.216	2.209	2.238	2.267	2.235
6 personen	563	559	579	569	580
7 personen	153	142	143	152	161
>= 8 personen	77	76	68	73	70
Zoetermeer totaal	53.797	54.072	54.379	54.473	54.726
In percentages (%)					
1 persoon	31,4	31,7	31,9	32,2	32,4
2 personen	34,1	34,2	34,2	34,2	34,2
3 personen	15,0	14,8	14,6	14,4	14,2
4 personen	13,9	13,7	13,7	13,5	13,6
5 personen	4,1	4,1	4,1	4,2	4,1
6 personen	1,0	1,0	1,1	1,0	1,1
7 personen	0,3	0,3	0,3	0,3	0,3
>= 8 personen	0,1	0,1	0,1	0,1	0,1
Zoetermeer totaal	100	100	100	100	100

Bron: BRP.

Bevolkingsprognose

Hieronder worden de cijfers uit de bevolkingsprognose van 2017 weergegeven. Recentere gegevens waren nog niet beschikbaar en daardoor kon er nog geen nieuwe prognose worden opgesteld. De nieuwe prognose zal worden toegevoegd zodra deze beschikbaar is.

De tabellen 2.18 en 2.19 tonen een 'conservatief' scenario van de bevolkingsontwikkeling, waarbij wordt uitgegaan van woningbouwprojecten met een planning die anno 2017 al grotendeels vastligt.

Een aanname is dat in de jaren 2017 t/m 2022 per saldo 1.376 woningen aan de woningvoorraad worden toegevoegd, waarna de woningvoorraad constant blijft. Voor de periode daarna laten de tabellen dus zien hoe de bevolking zich zou ontwikkelen bij deze gelijkblijvende woningvoorraad.

Op 11 september 2017 heeft de gemeenteraad besloten om in de komende 10 tot 15 jaar 10.000 woningen toe te voegen aan het woningbouwprogramma van Zoetermeer. Omdat de fasering nog niet bekend is, is dit gegeven nog niet in deze bevolkingsprognose verwerkt.

Tabel 2.18
Prognose bevolking 2017 – 2037 naar wijk en buurt

Wijk	1 januari	Jaren						
		2017	2018	2020	2025	2030	2035	2037
Centrum		20.893	20.847	21.334	21.372	21.035	20.768	20.718
Meerzicht		15.158	15.383	15.678	15.654	15.555	15.426	15.383
Buytenwegh		10.348	10.416	10.396	10.405	10.329	10.219	10.194
De Leyens		9.466	9.413	9.302	9.151	9.018	8.912	8.888
Seghwaert		16.431	16.394	16.331	16.172	15.996	15.848	15.825
Noordhove		8.541	8.472	8.420	8.363	8.275	8.217	8.205
Rokkeveen		20.642	20.478	20.796	20.439	20.141	19.914	19.873
Oosterheem		22.447	22.611	22.517	21.495	20.795	20.437	20.373
Indus. + Buitengebied		854	846	885	871	865	852	858
Totaal		124.780	124.860	125.659	123.922	122.009	120.593	120.317

Bron: Bevolkingsprognose Zoetermeer 2017-2037, gemeente Zoetermeer, JaBo/O&S, augustus 2017.
2017: waargenomen; 2018-2037: prognose.

Bevolkingsprognose

Hieronder worden de cijfers uit de bevolkingsprognose van 2017 weergegeven. Recentere gegevens waren nog niet beschikbaar en daardoor kon er nog geen nieuwe prognose worden opgesteld. De nieuwe prognose zal worden toegevoegd zodra deze beschikbaar is.

Tabel 2.19
Prognose bevolking 2017 – 2037 naar leeftijd

Leeftijd	1 januari	Jaren						
		2017	2018	2020	2025	2030	2035	2037
0-4		6.849	6.841	6.930	6.637	6.270	6.159	6.185
5-9		7.337	7.371	7.223	6.997	6.744	6.495	6.463
10-14		7.191	7.124	7.290	7.226	7.020	6.839	6.762
15-19		7.418	7.402	7.314	7.128	7.074	6.958	6.936
20-24		7.228	7.018	6.824	6.446	6.388	6.454	6.453
25-29		7.879	7.738	7.699	6.733	6.543	6.647	6.777
30-34		7.758	7.895	7.976	7.506	6.889	6.878	6.929
35-39		7.725	7.722	7.853	7.826	7.467	7.084	7.105
40-44		7.515	7.399	7.401	7.668	7.645	7.418	7.268
45-49		8.769	8.625	8.124	7.333	7.569	7.596	7.566
50-54		9.212	9.040	8.729	7.934	7.238	7.491	7.486
55-59		9.403	9.224	9.154	8.369	7.677	7.090	7.296
60-64		9.055	9.137	9.162	8.652	7.946	7.363	6.974
65-69		7.891	7.834	8.070	8.464	8.019	7.412	7.332
70-74		5.504	6.241	6.949	7.289	7.640	7.267	7.075
75-79		3.572	3.688	4.102	5.968	6.247	6.559	6.415
80-84		2.357	2.387	2.582	3.247	4.659	4.875	5.078
85-89		1.368	1.404	1.483	1.637	2.036	2.881	2.922
90-94		597	602	609	657	721	888	1.040
95+		152	168	185	205	217	239	255
Totaal		124.780	124.860	125.659	123.922	122.009	120.593	120.317

Bron: Bevolkingsprognose Zoetermeer 2017-2037, gemeente Zoetermeer, JaBo/O&S, augustus 2017.
2017: waargenomen; 2018-2037: prognose.

Stroomgegevens

Op de volgende pagina's staan stroomgegevens over gebeurtenissen in de loop van een kalenderjaar. Het gaat om geboorte en sterfte, migratie, en huwelijken en scheidingen. Een aantal stroomgegevens voor de jaren sinds 1965 vindt u in tabel 2.1 op pagina 12.

Tabel 2.20**Geboortes in 2018 per wijk en buurt naar leeftijd van de moeder en geslacht kind**

Wijk	Leeftijd							Totaal	
	15 - 19	20 - 24	25 - 29	30 - 34	35 - 39	40 - 44	45-49	Abs.	%
Centrum	6	27	89	66	27	8	0	223	17,7%
Meerzicht	3	31	51	50	24	7	0	166	13,1%
Buytenwegh	2	11	29	42	22	3	0	109	8,6%
De Leyens	0	2	10	27	25	2	0	66	5,2%
Seghwaert	0	16	62	69	24	3	0	174	13,8%
Noordhove	0	10	19	37	3	3	0	72	5,7%
Rokkeveen	2	4	44	78	26	7	1	162	12,8%
Oosterheem	2	15	77	127	52	8	0	281	22,2%
Industriegebied	0	2	1	4	0	0	0	7	0,6%
Buitengebied	0	0	1	2	0	0	0	3	0,2%
Geslacht kind									
Man	8	67	193	244	98	22	1	633	50,1%
Vrouw	7	51	190	258	105	19	0	630	49,9%
Totaal	15	118	383	502	203	41	1	1.263	100%

Bron: BRP.

Geboorte

Het aantal levendgeborenen, behorend tot de werkelijke bevolking van Zoetermeer; dit getal is dus exclusief baby's die wel in Zoetermeer geboren zijn, maar elders woonachtig zijn.

Tabel 2.21

Overledenen in 2018 per wijk en buurt naar leeftijd en geslacht

Wijk	Leeftijd							Totaal	
	0-4	5-19	20-34	35-49	50-64	65-79	80+	Abs.	%
Centrum	1	0	1	6	22	60	122	212	23,0%
Meerzicht	1	0	1	2	9	47	45	105	11,4%
Buytenwegh	0	0	1	7	14	30	15	67	7,3%
De Leyens	1	1	0	1	11	39	95	148	16,1%
Seghwaert	2	1	2	5	20	38	38	106	11,5%
Noordhove	0	0	0	0	4	19	21	44	4,8%
Rokkeveen	0	0	0	7	21	40	57	125	13,6%
Oosterheem	2	0	0	6	13	32	57	110	12,0%
Industriegebied	0	0	0	0	0	0	0	0	0,0%
Buitengebied	0	0	0	0	1	1	1	3	0,3%
Geslacht									
Man	6	2	4	23	44	184	184	447	48,6%
Vrouw	1	0	1	11	71	122	267	473	51,4%
Totaal	7	2	5	34	115	306	451	920	100%

Bron: BRP.

Sterfte

Het aantal overledenen, behorend tot de werkelijke bevolking van Zoetermeer; dit getal is dus exclusief personen die wel in Zoetermeer gestorven zijn, maar elders woonachtig waren.

Tabel 2.22

Vestigers in 2018 per wijk en buurt naar leeftijd en geslacht

Wijk	Leeftijd							Totaal	
	0-4	5-19	20-34	35-49	50-64	65-79	80+	Abs.	%
Centrum	70	142	645	206	127	42	9	1.241	22,7%
Meerzicht	53	115	307	115	55	15	8	668	12,2%
Buytenwegh	32	75	218	70	37	14	1	447	8,2%
De Leyens	16	33	120	58	36	23	22	308	5,6%
Seghwaert	53	104	358	142	80	25	5	767	14,1%
Noordhove	34	52	144	84	29	14	2	359	6,6%
Rokkeveen	51	85	285	110	87	34	10	662	12,1%
Oosterheem	79	149	416	178	69	41	21	953	17,5%
Industriegebied	2	3	11	8	2	0	0	26	0,5%
Buitengebied	0	7	5	7	5	0	0	24	0,4%
Geslacht									
Man	192	384	1.187	580	307	108	20	2.778	50,9%
Vrouw	198	381	1.322	398	220	100	58	2.677	49,1%
Totaal	390	765	2.509	978	527	208	78	5.455	100%

Bron: BRP.

Vestigers

Personen op een adres binnen de gemeente met een herkomst van buiten de gemeente of landsgrens.

Tabel 2.23

Vertrekkers in 2018 per wijk en buurt naar leeftijd en geslacht

Wijk	Leeftijd							Totaal	
	0-4	5-19	20-34	35-49	50-64	65-79	80+	Abs.	%
Centrum	89	181	489	192	129	50	45	1.175	21,2%
Meerzicht	54	104	284	131	70	36	19	698	12,6%
Buytenwegh	31	95	176	92	54	19	6	473	8,5%
De Leyens	16	49	123	72	53	18	12	343	6,2%
Seghwaert	30	108	291	124	83	36	13	685	12,3%
Noordhove	20	55	152	70	48	23	10	378	6,8%
Rokkeveen	52	91	352	105	134	38	21	793	14,3%
Oosterheem	60	150	404	175	122	41	8	960	17,3%
Industriegebied	2	0	7	2	2	2	0	15	0,3%
Buitengebied	0	4	12	4	5	1	1	27	0,5%
Geslacht									
Man	188	404	1.118	551	362	144	40	2.807	50,6%
Vrouw	166	433	1.172	416	338	120	95	2.740	49,4%
Totaal	354	837	2.290	967	700	264	135	5.547	100%

Bron: BRP.

Vertrekkers

Personen van een adres binnen de gemeente die vertrekken naar een bestemming buiten de gemeente of landsgrens.

Tabel 2.24

Binnenverhuizers naar richting in 2018

Wijk van vestiging	Wijk van vertrek										Totaal
	Centrum	Meerzicht	Buytenwegh	De Leyens	Seghwaert	Noordhove	Rokkeveen	Oosterheem	Industriegebied	Buitengebied	
Centrum	452	134	71	76	161	72	174	171	13	2	1.326
Meerzicht	171	143	54	37	79	44	69	87	3	0	687
Buytenwegh	108	43	60	35	182	18	39	97	0	7	404
De Leyens	103	55	20	20	44	56	35	74	1	2	469
Seghwaert	173	79	35	26	55	45	295	77	2	0	690
Noordhove	46	28	48	84	128	70	133	472	0	1	326
Rokkeveen	192	67	1	0	7	1	8	7	0	0	794
Oosterheem	236	83	0	0	0	1	0	2	0	0	1.255
Industriegebied	6	3	102	27	56	17	28	21	0	2	33
Buitengebied	0	2	45	99	54	33	27	49	3	1	5
Totaal	1.487	637	436	404	766	357	808	1.057	22	15	5.989

Bron: BRP.

Binnenverhuizers

Personen die binnen Zoetermeer zijn verhuisd.

Tabel 2.25

Huwende en van echt scheidende personen in 2014 t/m 2019

	2014	2015	2016	2017	2018
Huwende personen	918	874	858	892	934
Partnerschap aangegaan	166	215	242	252	238
Van echt scheidende personen	498	552	486	575	451
Van partner gescheiden	18	27	33	21	33

Bron: BRP.

Deze cijfers wijken iets af van door het CBS gepubliceerde aantallen. Reden hiervoor is o.a. een andere telwijze.

Zo telt het CBS vanaf 2010 de gebeurtenissen in een bepaald jaar, die na 15 februari van het daaropvolgende jaar zijn ontvangen, mee in het publicatiejaar. Voorheen werden deze genegeerd.

Tabel 2.26

Loop van de bevolking Zoetermeer over 2018 naar wijk

Wijk	Bevolking per 1-jan-18	Geboorte-sterfte			Migratie		Saldo migratie
		Geboorte	Sterfte	Geboorte-overschot	Vestiging	Vertrek	
Centrum	20.956	223	212	11	1.241	1.175	66
Meerzicht	15.239	166	105	61	668	698	-30
Buytenwegh	10.376	109	67	42	447	473	-26
De Leyens	9.457	66	148	-82	308	343	-35
Seghwaert	16.284	174	106	68	767	685	82
Noordhove	8.521	72	44	28	359	378	-19
Rokkeveen	20.481	162	125	37	662	793	-131
Oosterheem	22.661	281	110	171	953	960	-7
Industriegebied	431	7	0	7	26	15	11
Buitengebied	304	3	3	0	24	27	-3
Totaal	124.710	1.263	920	343	5.455	5.547	-92

Wijk	Gevestigd	Vertrokken	Saldo binnen-verhuizingen	Totale bevolkings-mutatie	Administratieve correctie	Aantal inwoners 31 december 2018
Centrum	1.326	1.487	-161	-84	-1	20.871
Meerzicht	687	637	50	81	-6	15.314
Buytenwegh	404	436	-32	-16	1	10.361
De Leyens	469	404	65	-52	-7	9.398
Seghwaert	690	766	-76	74	-6	16.352
Noordhove	326	357	-31	-22	-1	8.498
Rokkeveen	794	808	-14	-108	2	20.375
Oosterheem	1.255	1.057	198	362	-7	23.016
Industriegebied	33	22	11	29	0	460
Buitengebied	5	15	-10	-13	4	295
Totaal	5.989	5.989	0	251	-21	124.940

Bron: BRP.

*Exclusief de verhuizingen binnen de wijk zelf.

Geboorte-/ sterfteoverschot

Het saldo van geboorte en sterfte.

Migratiesaldo

Het verschil tussen vestiging en vertrek. Bij een positief migratiesaldo komen er meer mensen in Zoetermeer wonen dan er vertrekken. Bij een negatief saldo verlaten meer mensen de stad dan er zich vestigen.

Hoofdstuk 3

Wonen

Tabel 3.1

Woningvoorraad naar eigendom en bouwwijze van 2000-2019

Jaar 1 januari	Eigendom		Bouwwijze		Woningvoorraad totaal	Capaciteit bijzondere woongebouwen
	Huur	Koop	Eengezins	Meergezins		
2000	25.158	19.446	25.368	19.236	44.604	1.338
2001	25.026	19.898	25.608	19.316	44.924	1.338
2002	24.437	20.811	25.943	19.305	45.248	1.338
2003	24.749	21.795	27.131	19.413	46.544	1.338
2004	24.832	22.913	27.857	19.888	47.745	1.355
2005	24.822	23.887	28.444	20.265	48.709	1.375
2006	24.977	24.828	29.162	20.643	49.805	1.375
2007	25.080	25.722	29.618	21.184	50.802	1.375
2008	25.230	26.566	30.235	21.561	51.796	1.406
2009	24.998	27.289	30.641	21.646	52.287	1.365
2010	24.636	28.012	31.015	21.633	52.648	1.365
2011	24.425	28.461	31.156	21.730	52.886	1.523
2012	24.423	28.766	31.344	21.845	53.189	1.521
2013	26.318	27.573	31.463	22.428	53.891	.
2014	26.648	28.141	31.643	23.146	54.789	.
2015	25.973	29.060	31.732	23.301	55.033	.
2016	25.784	29.594	31.913	23.465	55.378	.
2017	26.170	29.307	32.080	23.397	55.477	.
2018	26.251	29.619	32.291	23.579	55.870	.
2019	25.686	30.510	32.345	23.851	56.196	.

Bronnen: Vastgoedstelsel Zoetermeer (t/m 2012), BAG-Zoetermeer (vanaf 2013).

BAG

Vanaf 2012 is de bron voor de woningvoorraadgegevens de Basisregistratie Adressen en Gebouwen (BAG). Definities en classificaties voor (veranderingen in) de woningvoorraad zijn hierdoor veranderd. Zo vervalt in de nieuwe BAG-statistiek het onderscheid tussen woningen en wooneenheden. Er wordt alleen geteld hoeveel actuele authentieke adressen er met een woonfunctie zijn. Sommige woningen of overige gebouwen hadden voor invoering van de BAG nog geen eigen (huis)nummer. Deze woningen of overige gebouwen hebben soms pas in de loop van 2012 een eigen huisnummer gekregen. Dit komt vooral voor in gemeenten met studentenwoningen, recreatiewoningen, grote zorginstellingen of kazernes. Bestaande woningen en/of overige gebouwen die niet geregistreerd staan in de BAG komen in de voorraadcijfers vanaf 1 januari 2013 niet voor.

De bouwjaar van een verblijfsobject worden in de BAG afgeleid van het bouwjaar van het pand. Voorheen had elk object een eigen bouwjaar (van oplevering).

De bewoningscapaciteit (aantal huisvestingsplaatsen voor permanente bewoning) van bijzondere woongebouwen, zoals verpleeghuizen en gezinsvervangende tehuizen, was in de oude situatie ook een aparte categorie woonruimten. Per adres van het bijzondere woongebouw was de bewoningscapaciteit bekend. In de BAG is informatie over de bewoningscapaciteit niet meer voorhanden. Daarnaast worden bijzondere woongebouwen in de BAG niet altijd aangeduid met een woonfunctie. Net als de recreatiewoningen vallen dergelijke objecten dan niet meer onder woonruimten. In 2013 is voor de zorgcomplexen in de BAG BAO (Bronhouders Afnemers Overleg) de volgende oplossing gevonden.

Bij functionele zelfstandigheid van een eenheid geldt de eis van de aanwezigheid van 'essentiële voorzieningen' (een eigen keuken, douche en toilet). Het verblijfsobject is dus afgebakend tot de kleinste eenheid waarin zich deze voorzieningen bevinden. Een verpleeghuis of verpleegafdeling in een

verzorgingshuis is niet nader onder te verdelen in functioneel zelfstandige eenheden. Omdat de kamers daar niet over zelfstandige voorzieningen beschikken zijn hier geen extra VBO's voor afgebakend.

Pand

De kleinste bouwkundige eenheid die nog functioneel en bouwkundig-constructief zelfstandig is, direct en duurzaam met de aarde is verbonden en betreedbaar en afsluitbaar is.

Woning

Verblijfsobject (VBO) met minimaal een woonfunctie en eventueel één of meer andere gebruiksfuncties.

Eéngesinswoning

Een woning die tevens een geheel pand vormt. Hieronder vallen vrijstaande woningen, aaneen gebouwde woningen, zoals twee onder één kap gebouwde hele huizen, boerderijen met woningen en alle rijenhuizen.

Meergesinswoning

Een woning die samen met andere woningen of (bedrijfs)ruimten een geheel pand vormt. Hieronder vallen flats, galerij-, portiek-, beneden- en bovenwoningen, appartementen en woningen boven bedrijfsruimten, voor zover deze zijn voorzien van een buiten de bedrijfsruimte gelegen toegangsdeur.

Bouwjaar

De aanduiding van het jaar waarin een pand, waarin de woning zich bevindt, oorspronkelijk als bouwkundig gereed is of wordt opgeleverd.

Tabel 3.2

Woningvoorraad naar buurt en wijk op 1 januari 2015 t/m 2019

Buurt / wijk						Toe-/afname
	2015	2016	2017	2018	2019	2019 minus 2018
1 Dorp	2.544	2.546	2.546	2.549	2.562	13
2 Stadscentrum	2.249	2.379	2.446	2.616	2.635	19
3 Palenstein	2.983	3.017	2.879	2.789	2.902	113
4 Driemanspolder	3.395	3.400	3.401	3.415	3.416	1
Centrum	11.171	11.342	11.272	11.369	11.515	146
						0
10 Meerzicht-west	4.129	4.129	4.130	4.139	4.178	39
11 Meerzicht-oost	3.034	3.035	3.034	3.107	3.106	-1
Meerzicht	7.163	7.164	7.164	7.246	7.284	38
						0
20 Buytenwegh	4.675	4.705	4.705	4.732	4.733	1
21 De Leyens	4.320	4.320	4.320	4.324	4.379	55
Buytenwegh de Leyens	8.995	9.025	9.025	9.056	9.112	56
						0
30 Seghwaert-z-w	3.516	3.541	3.541	3.551	3.551	0
31 Seghwaert-n-o	3.854	3.872	3.872	3.873	3.896	23
Seghwaert	7.370	7.413	7.413	7.424	7.447	23
						0
40 Noordhove-west	1.447	1.429	1.429	1.406	1.406	0
41 Noordhove-oost	2.064	2.064	2.065	2.099	2.100	1
Noordhove	3.511	3.493	3.494	3.505	3.506	1
						0
50 Rokkeveen-west	3.425	3.431	3.427	3.430	3.435	5
51 Rokkeveen-oost	5.129	5.129	5.130	5.126	5.126	0
Rokkeveen	8.554	8.560	8.557	8.556	8.561	5
						0
60 Oosterheem-z-w	2.075	2.148	2.243	2.385	2.419	34
61 Oosterheem-n-o	5.900	5.933	6.016	6.033	6.053	20
Oosterheem	7.975	8.081	8.259	8.418	8.472	54
						0
80 Rokkehage c.a.	57	57	57	57	57	0
81 Lansinghage c.a.	41	43	42	42	42	0
82 Zoeterhage c.a.	17	17	17	17	17	0
83 Hoernerhage c.a.	63	63	57	58	59	1
Industriegebied	178	180	173	174	175	1
						0
92 Balijbos	10	10	10	10	10	0
93 Westerpark c.a.	23	24	24	24	24	0
94 Buitengebied-west	45	46	46	48	49	1
95 Meerpolder	29	29	29	29	30	1
96 Scheidingszone	8	8	8	8	8	0
97 Van Tuylpark	1	3	3	3	3	0
Buitengebied	116	120	120	122	124	2
						0
Zoetermeer	55.033	55.378	55.477	55.870	56.196	326

Bron:: BAG Zoetermeer.

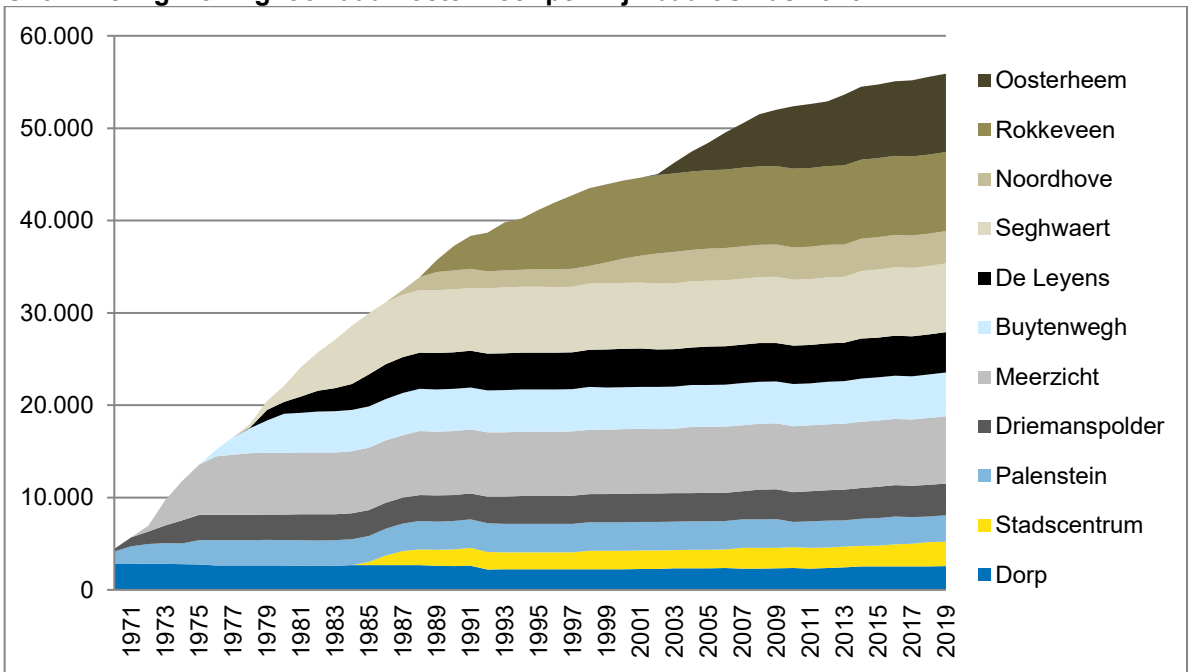
Tabel 3.3

Woningvoorraad naar bouwjaar en wijk op 1 januari 2019

Wijk	< 1960	1960-69	1970-79	1980-89	1990 - 99	2000 - 09	≥ 2010	Totaal
Centrum	1.133	2.221	3.634	2.401	761	632	733	11.515
Meerzicht	27	0	6.829	229	39	107	53	7.284
Buytenwegh	1	0	4.202	357	7	0	166	4.733
De Leyens	2	0	1.474	2.627	169	104	3	4.379
Seghwaert	17	4	1.721	5.545	84	8	68	7.447
Noordhove	29	0	1	1.767	892	806	11	3.506
Rokkeveen	32	1	4	2.614	5.790	90	30	8.561
Oosterheem	7	0	0	0	30	6.767	1.668	8.472
Industriegebied	91	3	5	9	43	23	1	175
Buitengebied	63	12	11	9	7	11	11	124
Zoetermeer	1.402	2.241	17.881	15.558	7.822	8.548	2.744	56.196
Percentage (%)	2,5	4,0	31,8	27,7	13,9	15,2	4,9	100

Bron: BAG Zoetermeer.

Grafiek 3.1

Ontwikkeling woningvoorraad Zoetermeer per wijk/buurt sinds 1970

Bronnen: Vastgoedsysteem Zoetermeer (t/m 2012), BAG Zoetermeer (vanaf 2013).

Tabel 3.4

Woningvoorraad naar buurt en wijk op 1 januari 2019 naar eigendom, bouwwijze, WOZ-waarde en gemiddelde woningbezetting

Buurt / wijk	Eigendom		Bouwwijze		Woningen totaal	Gemiddelde WOZ-waarde*	Gemiddelde woningbezetting
	Huur	Koop	Eengezins	Meergezins			
1 Dorp	874	1.688	1.384	1.178	2.562	€ 209.922	1,93
2 Stadscentrum	2.131	504	313	2.322	2.635	€ 169.061	1,61
3 Palenstein	2.200	702	764	2.138	2.902	€ 152.428	1,82
4 Driemanspolder	1.687	1.729	622	2.794	3.416	€ 174.610	1,87
Centrum	6.892	4.623	3.083	8.432	11.515	€ 175.745	1,81
10 Meerzicht-west	2.192	1.986	2.360	1.818	4.178	€ 192.445	2,23
11 Meerzicht-oost	1.875	1.231	544	2.562	3.106	€ 153.093	1,93
Meerzicht	4.067	3.217	2.904	4.380	7.284	€ 175.508	2,10
20 Buytenwegh	2.856	1.877	2.482	2.251	4.733	€ 184.003	2,19
21 De Leyens	1.665	2.714	3.176	1.203	4.379	€ 237.268	2,15
Buytenwegh de Leyens	4.521	4.591	5.658	3.454	9.112	€ 209.008	2,17
30 Seghwaert-z-w	1.530	2.021	2.216	1.335	3.551	€ 200.157	2,04
31 Seghwaert-n-o	1.611	2.285	2.848	1.048	3.896	€ 203.817	2,33
Seghwaert	3.141	4.306	5.064	2.383	7.447	€ 202.115	2,20
40 Noordhove-west	608	798	1.148	258	1.406	€ 256.560	2,27
41 Noordhove-oost	595	1.505	1.751	349	2.100	€ 266.385	2,53
Noordhove	1.203	2.303	2.899	607	3.506	€ 262.429	2,42
50 Rokkeveen-west	1.264	2.171	2.219	1.216	3.435	€ 269.667	2,30
51 Rokkeveen-oost	1.460	3.666	4.352	774	5.126	€ 247.169	2,43
Rokkeveen	2.724	5.837	6.571	1.990	8.561	€ 256.210	2,38
60 Oosterheem-z-w	624	1.795	1.939	480	2.419	€ 294.839	2,94
61 Oosterheem-n-o	2.461	3.592	3.957	2.096	6.053	€ 284.182	2,63
Oosterheem	3.085	5.387	5.896	2.576	8.472	€ 287.113	2,72
80 Rokkehage c.a.	20	37	54	3	57	€ 238.302	3,00
81 Lansinghage c.a.	6	36	23	19	42	€ 278.292	2,12
82 Zoeterhage c.a.	4	13	14	3	17	€ 341.188	2,65
83 Hoornerhage c.a.	2	57	57	2	59	€ 263.552	2,63
Industriegebied	32	143	148	27	175	€ 265.258	2,63
92 Balijbos	2	8	10	0	10	€ 466.000	2,20
93 Westerpark c.a.	5	19	24	0	24	€ 578.652	2,33
94 Buitengebied-west	11	38	48	1	49	€ 391.341	2,51
95 Meerpolder	0	30	29	1	30	€ 512.950	2,43
96 Scheidingszone	2	6	8	0	8	€ 460.333	1,88
97 Van Tuyllpark	1	2	3	0	3	€ 578.333	2,00
Buitengebied	21	103	122	2	124	€ 471.170	2,38
Zoetermeer	25.686	30.510	32.345	23.851	56.196	€ 220.064	2,22

Bronnen: BAG Zoetermeer, WOZ-Zoetermeer, BRP.

*De waardepeildatum WOZ is 1 januari 2018; van 1.107 woningen is de taxatiewaarde onbekend.

Tabel 3.5

Woningvoorraad naar getaxeerde WOZ-waarde per wijk op 1 januari 2019

Wijk	< 100.000	100 tot 150.000	150 tot 200.000	200 tot 250.000	250 tot 300.000	>= 300.000	WOZ Onbekend*	Totaal woningen
Centrum	690	4.527	2.543	2.155	641	613	346	11.515
Meerzicht	586	3.336	800	1.680	522	288	72	7.284
Buytenwegh	254	1.136	1.663	1.127	358	192	3	4.733
De Leyens	145	401	674	1.522	824	619	194	4.379
Seghwaert	259	1.265	1.581	3.190	639	298	215	7.447
Noordhove	0	233	516	1.281	728	734	14	3.506
Rokkeveen	0	235	1.403	3.319	1.961	1.622	21	8.561
Oosterheem	63	397	950	2.217	2.010	2.635	200	8.472
Industriegebied	2	8	24	37	46	34	24	175
Buitengebied	1	4	2	12	11	76	18	124
Zoetermeer	2.000	11.542	10.156	16.540	7.740	7.111	1.107	56.196
Percentage (%)	3,6	20,5	18,1	29,4	13,8	12,7	2,0	100

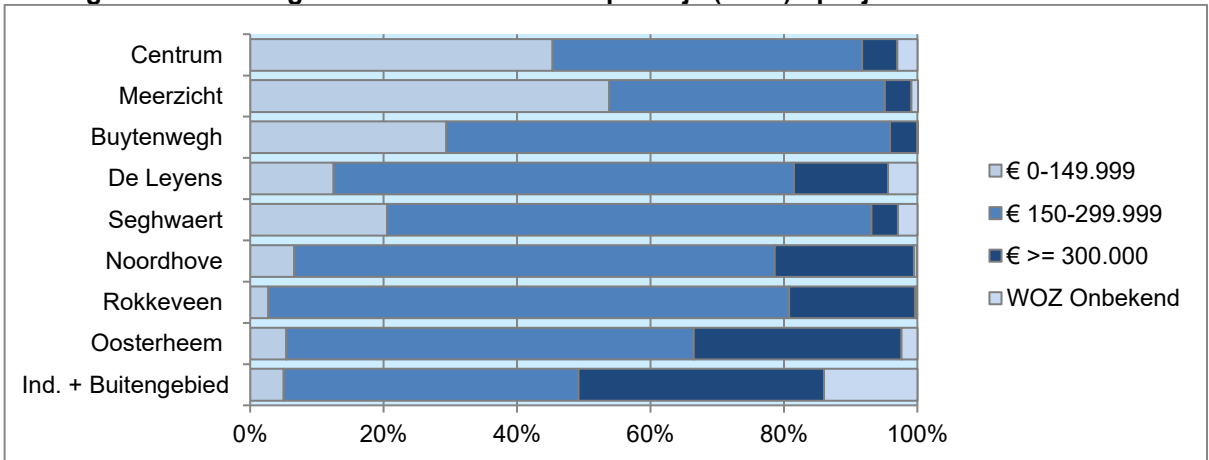
Bronnen: BAG Zoetermeer, WOZ-Zoetermeer.

De waardepeildatum WOZ is 1 januari 2018.

*Totaal woningen minus totaal WOZ bekend.

Grafiek 3.2

Woningvoorraad naar getaxeerde WOZ-waarde per wijk (in %) op 1 januari 2019



Bronnen: BAG Zoetermeer, WOZ-Zoetermeer.

De waardepeildatum WOZ is 1 januari 2019.

Tabel 3.6

Ontwikkeling gemiddelde woningbezetting per wijk vanaf 1970

Wijk	Centrum	Meerzicht	Buytenwegh	De Leyens	Seghwaert	Noordhove	Rokkeveen	Oosterheem	Indusgebied	Buitengebied	Zoetermeer
1970	3,85										3,85
1975	3,04	3,02									3,03
1980	2,73	2,96			2,72						2,89
1985	2,37	2,67	2,84	2,84	2,89						2,68
1990	2,14	2,49	2,72	2,98	2,83	3,05	2,72				2,58
1995	2,04	2,35	2,54	2,88	2,77	2,98	2,90		2,93	2,95	2,54
2000	1,97	2,25	2,39	2,64	2,63	2,89	2,92	2,33	3,40	2,92	2,46
2001	1,96	2,25	2,36	2,63	2,62	2,86	2,90	2,50	3,07	2,89	2,45
2002	1,97	2,25	2,32	2,62	2,59	2,84	2,87	2,88	3,07	2,83	2,44
2003	1,94	2,22	2,28	2,56	2,54	2,83	2,83	2,98	2,79	2,99	2,42
2004	1,92	2,18	2,24	2,53	2,49	2,82	2,78	2,85	2,88	2,94	2,39
2005	1,90	2,18	2,21	2,48	2,47	2,75	2,76	2,85	2,83	2,78	2,38
2006	1,86	2,15	2,20	2,42	2,42	2,72	2,72	2,80	2,83	2,74	2,35
2007	1,82	2,12	2,19	2,39	2,40	2,67	2,68	2,79	2,89	2,81	2,35
2008	1,81	2,10	2,17	2,39	2,36	2,65	2,65	2,74	2,97	2,80	2,31
2009	1,82	2,10	2,17	2,37	2,35	2,64	2,62	2,82	2,95	2,87	2,31
2010	1,87	2,09	2,16	2,35	2,33	2,60	2,58	2,75	2,97	2,87	2,31
2011	1,88	2,09	2,17	2,33	2,34	2,56	2,54	2,78	2,94	2,82	2,31
2012	1,89	2,08	2,16	2,31	2,32	2,53	2,52	2,82	2,89	2,76	2,30
2013	1,89	2,08	2,18	2,29	2,31	2,50	2,49	2,72	2,95	2,69	2,28
2014	1,88	2,09	2,17	2,28	2,24	2,49	2,45	2,69	2,80	2,82	2,26
2015	1,86	2,10	2,18	2,19	2,23	2,47	2,45	2,73	2,79	2,78	2,25
2016	1,85	2,10	2,18	2,17	2,21	2,46	2,43	2,72	2,86	2,70	2,24
2017	1,85	2,12	2,20	2,19	2,22	2,44	2,41	2,72	3,06	2,71	2,25
2018	1,84	2,10	2,19	2,19	2,19	2,43	2,39	2,69	2,48	2,49	2,23
2019	1,81	2,10	2,19	2,15	2,20	2,42	2,38	2,72	2,63	2,38	2,22

Bronnen: BAG Zoetermeer, BRP.

Gemiddelde woningbezetting: aantal woningen / aantal inwoners.

Tabel 3.7

Toevoegingen en onttrekkingen aan de woningvoorraad naar wijk/buurt in 2018

Wijk	Aantal woningen per 1 januari 2018	Toevoeging in 2018*	Onttrokken in 2018**	Administratieve correctie***	Aantal woningen per 31 december 2018
Centrum	11.369	154	-8	0	11.515
Meerzicht	7.246	41	-3	0	7.284
Buytenwegh	4.732	1	0	0	4.733
De Leyens	4.324	59	-3	-1	4.379
Seghwaert	7.424	24	-1	0	7.447
Noordhove	3.505	0	0	1	3.506
Rokkeveen	8.556	5	-1	1	8.561
Oosterheem	8.418	57	0	-3	8.472
Industriegebied	174	1	-1	1	175
Buitengebied	122	1	0	1	124
Zoetermeer	55.870	343	-17	0	56.196

Bron: BAG Zoetermeer.

*Betreft nieuwbouw of om andere redenen dan nieuwbouw aan de voorraad toegevoegd, bijvoorbeeld splitsing, of functieverandering.

**Onttrokken door sloop of verandering in gebruiksfunctie.

***Administratieve correctie ivm verkeerde wijkindeling.

Woningbouwplanning

Recentere gegevens waren nog niet beschikbaar en daardoor kon er nog geen nieuwe prognose worden opgesteld. De nieuwe prognose zal worden toegevoegd zodra deze beschikbaar is. In tabel 3.8 en 3.9 worden daarom de cijfers uit 2017 weergegeven.

Tabel 3.8

Geplande woningbouw per wijk/ buurt in de jaren 2017 t/m 2027

Wijk	2017	2018	2019	2020	2021	2022 t/m 2027	Totaal 2017 t/m 2027
Centrum	171	249	53	170	.	.	643
Meerzicht	93	116	209
Buytenwegh	28	28
De Leyens
Seghwaert	7	15	22
Noordhove	.	12	7	7	4	4	34
Rokkeveen	.	134	74	13	.	.	221
Oosterheem	164	81	117	7	5	.	374
Industrie- en buitengebied	.	15	15
Zoetermeer	463	622	251	197	9	4	1.546

Bron: Woningbouwplanning 2017, gemeente Zoetermeer (alleen de groene projecten).

Tabel 3.9

Geplande sloop van woningen per wijk/buurt in de jaren 2017 t/m 2027

Wijk	2017	2018	2019	2020	2021	2022 t/m 2027	Totaal 2017 t/m 2027
Dorp	170
Meerzicht
Buytenwegh
De Leyens
Segwaert
Noordhove
Rokkeveen
Oosterheem
Industrie- en buitengebied
Zoetermeer	170

Bron: Woningbouwplanning 2017, gemeente Zoetermeer (alleen de groene projecten) indien is voldaan aan de volgende criteria:

1. *Project staat op de agenda*
2. *Juridisch/planologische status is geregeld*
3. *Middelen zijn beschikbaar*
4. *Markttechnisch en maatschappelijk haalbaar.*

Hoofdstuk 4

Werk en inkomen

Tabel 4.1

Ontwikkeling aantal banen en bedrijfsvestigingen sinds 1 januari 2003 en de woon/werkbalans

1 januari	Banen*	Vestigingen	Woonwerk-balans in %
2003	50.250	3.923	82
2004	49.137	4.240	78
2005	47.289	4.450	74
2006	47.492	5.061	74
2007	48.678	5.568	74
2008	52.710	6.101	79
2009	52.566	6.380	78
2010	52.382	6.560	79
2011	51.856	6.644	77
2012	50.760	6.786	76
2013	50.322	7.125	76
2014	51.034	7.539	76
2015	51.801	8.108	77
2016	52.210	8.617	78
2017	52.537	8.829	78
2018	51.349	8.932	77

Bronnen: Werkgelegenheidsregister Haaglanden; CBS.

*Betreft alle werkzame personen, dus inclusief parttimers en uitzendkrachten.

De cijfers in deze tabel kunnen afwijken van eerder gepubliceerde aantallen i.v.m. jaarlijkse herberekening.

De woonwerkbalans is het aantal banen / beroepsbevolking * 100.

Tabel 4.2

Ontwikkeling (beroeps)bevolking, banen en niet-werkende werkzoekenden vanaf 2003

1 januari	Bevolking	Beroeps- bevolking*	Banen**	Niet werkende werkzoekenden/ GWU***
2003	112.593	61.000	50.250	3.340
2004	114.212	63.000	49.137	4.317
2005	115.793	64.000	47.289	4.749
2006	116.982	64.000	47.492	4.625
2007	118.017	66.000	48.678	3.423
2008	119.500	67.000	52.710	3.059
2009	120.882	67.000	52.566	2.987
2010	121.528	66.000	52.382	3.981
2011	121.920	67.000	51.856	3.704
2012	122.370	67.000	50.760	3.957
2013	123.100	66.000	50.322	5.339
2014	123.589	67.000	51.034	6.178
2015	124.064	67.000	51.801	6.268
2016	124.143	67.000	52.210	7.961
2017	124.780	67.000	52.537	6.562
2018	124.710	67.000	51.349	6.754
2019	124.940	.	.	6.297

Bronnen: Werkgelegenheidsregister Haaglanden; UWV; BRP; CBS.

De cijfers in deze tabel kunnen afwijken van eerder gepubliceerde aantallen i.v.m. jaarlijkse herberekening.

*Betreft alle personen van 15 tot 75 jaar die betaald werk hebben of die geen betaald werk hebben, recent naar betaald werk hebben gezocht en daarvoor direct beschikbaar zijn.

**Betreft alle werkzame personen, dus inclusief parttimers en uitzendkrachten.

***Het UWV heeft met ingang van 2018 een nieuw aanbodcijfer gedefinieerd om een beter beeld te geven van het aantal werkzoekenden op de arbeidsmarkt. Het cijfer Geregistreerde Werkzoekenden bij het UWV (GWU) bestaat uit personen met een: WW-uitkering, AG-uitkering (Wajong, WGA, WAO, WAZ) met arbeidsvermogen, bijstandsuitkering en personen die geen uitkering ontvangen, maar toch gebruik maken van werk.nl. Voorwaarde is dat zij een actief CV op werk.nl hebben staan. Voor 2003 t/m 2017 zijn nog de oude NWW-cijfers (Niet Werkende Werkzoekenden) gerapporteerd.

Tabel 4.3
Vestigingen naar sectie per 1 januari 2015 t/m 2018

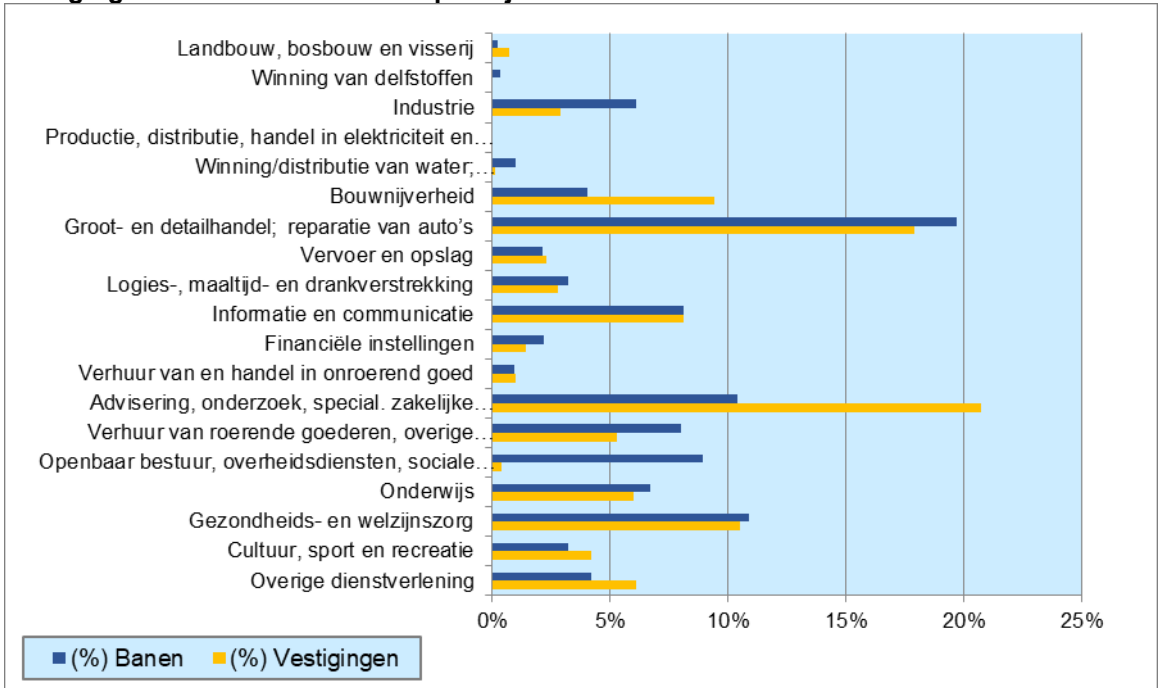
SBI- code	Sectie	2015	2016	2017	2018	
					Abs.	%
A	Landbouw, bosbouw en visserij	60	62	56	68	0,7
B	Winning van delfstoffen	3	3	2	2	0,0
C	Industrie	244	255	249	264	2,9
D	Productie, distributie, handel in elektriciteit en aardgas	0	1	1	2	0,0
E	Winning/distributie van water; afval(water)beheer, sanering	11	9	11	12	0,1
F	Bouwnijverheid	722	792	838	899	9,4
G	Groot- en detailhandel; reparatie van auto's	1.569	1.548	1.543	1.512	17,9
H	Vervoer en opslag	166	190	219	229	2,3
I	Logies-, maaltijd- en drankverstrekking	232	239	247	254	2,8
J	Informatie en communicatie	643	721	711	706	8,1
K	Financiële instellingen	132	130	124	109	1,4
L	Verhuur van en handel in onroerend goed	85	87	91	82	1,0
M	Advisering, onderzoek, special. zakelijke dienstverlening	1.707	1.818	1.816	1.784	20,7
N	Verhuur van roerende goederen, overige zakel. dienstverl.	443	452	454	468	5,3
O	Openbaar bestuur, overheidsdiensten, sociale verzekeringen	35	34	33	33	0,4
P	Onderwijs	454	511	548	570	6,0
Q	Gezondheids- en welzijnszorg	788	883	970	997	10,5
R	Cultuur, sport en recreatie	330	356	375	380	4,2
S	Overige dienstverlening	484	526	541	561	6,1
Totaal		8.108	8.617	8.829	8.932	100

Bron: Werkgelegenheidsregister Haaglanden.

De cijfers in deze tabel kunnen afwijken van eerder gepubliceerde aantallen i.v.m. jaarlijkse herberekening.

Grafiek 4.1

Vestigingen en banen naar sectie per 1 januari 2018 in %



Bron: Werkgelegenheidsregister Haaglanden.

Tabel 4.4

Banen naar sectie per 1 januari 2015 t/m 2018

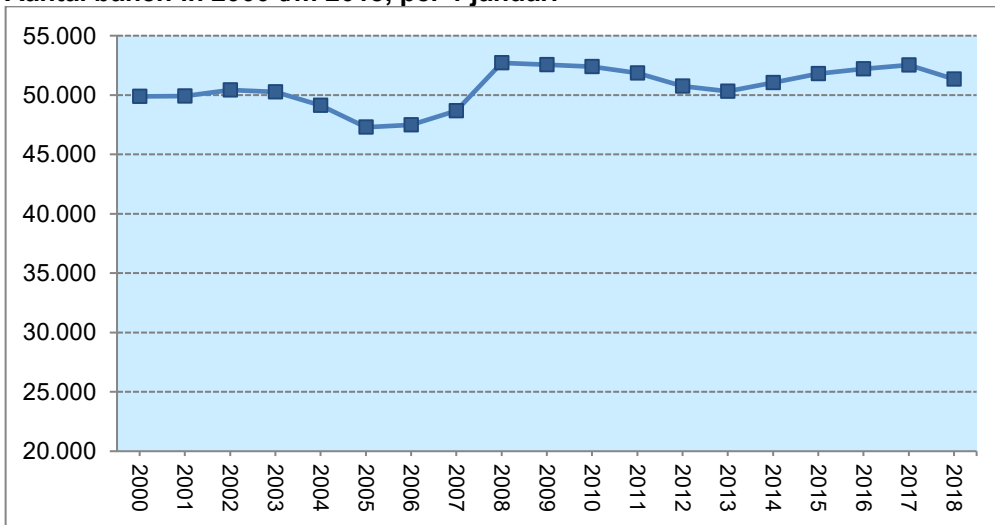
SBI- code	Sectie	2015	2016	2017	2018	
					Abs.	%
A	Landbouw, bosbouw en visserij	86	91	87	103	0,2
B	Winning van delfstoffen	136	142	148	149	0,3
C	Industrie	3.176	3.097	3.339	3.136	6,1
D	Productie, distributie, handel in elektriciteit en aardgas	0	1	1	2	0,0
E	Winning/distributie van water; afval(water)beheer,sanering	515	509	498	492	1,0
F	Bouwnijverheid	1.865	1.959	2.002	2.048	4,0
G	Groot- en detailhandel; reparatie van auto's	10.519	10.392	10.574	10.118	19,7
H	Vervoer en opslag	1.336	1.015	1.091	1.090	2,1
I	Logies-, maaltijd- en drankverstrekking	1.538	1.564	1.605	1.635	3,2
J	Informatie en communicatie	4.267	4.279	4.267	4.146	8,1
K	Financiële instellingen	1.611	1.659	1.324	1.119	2,2
L	Verhuur van en handel in onroerend goed	418	437	454	448	0,9
M	Advisering, onderzoek, special. zakelijke dienstverlening	5.167	5.395	5.426	5.332	10,4
N	Verhuur van roerende goederen, overige zakel. dienstverl.	3.403	3.892	4.098	4.092	8,0
O	Openbaar bestuur, overheidsdiensten, sociale verzekeringen	4.924	4.687	4.607	4.594	8,9
P	Onderwijs	3.191	3.415	3.397	3.431	6,7
Q	Gezondheids- en welzijnszorg	5.692	5.687	5.809	5.622	10,9
R	Cultuur, sport en recreatie	1.519	1.575	1.663	1.648	3,2
S	Overige dienstverlening	2.438	2.414	2.147	2.144	4,2
Totaal		51.801	52.210	52.537	51.349	100

Bron: Werkgelegenheidsregister Haaglanden.

De cijfers in deze tabel kunnen afwijken van eerder gepubliceerde aantallen i.v.m. jaarlijkse herberekening.

Grafiek 4.2

Aantal banen in 2000 t/m 2018, per 1 januari



Bron: Werkgelegenheidsregister Haaglanden.

Tabel 4.5
Vestigingen naar sectie per wijk per 1 januari 2018

SBI-	Centrum	Meerzicht	Buytenwegh	De Leyens	Seghwaert	Noordhove	Rokkeveen	Oosterheem	Industriegebied	Buitengebied	Totaal
A	15	6	4	7	5	6	1	10	2	12	68
B	0	0	0	1	0	0	1	0	0	0	2
C	31	16	10	12	16	14	33	32	98	2	264
D	0	0	0	0	0	0	1	0	1	0	2
E	0	3	1	0	1	0	3	2	2	0	12
F	163	81	73	54	109	76	128	161	52	2	899
G	371	110	65	68	125	65	176	193	322	17	1.512
H	38	20	28	4	23	9	27	42	38	0	229
I	98	16	17	14	18	16	25	24	16	10	254
J	90	60	40	43	71	27	143	140	91	1	706
K	22	8	2	7	5	5	31	9	18	2	109
L	23	7	0	2	6	1	14	11	14	4	82
M	278	136	77	149	212	124	329	299	168	12	1.784
N	79	59	22	26	50	30	78	70	52	2	468
O	10	1	4	1	2	1	5	3	6	0	33
P	101	64	36	43	72	49	94	90	20	1	570
Q	187	94	88	93	140	56	154	148	34	3	997
R	74	44	29	29	46	20	53	46	21	18	380
S	150	56	26	39	58	31	83	90	22	6	561
Totaal	1.730	781	522	592	959	530	1.379	1.370	977	92	8.932

Bron: Werkgelegenheidsregister Haaglanden.

SBI-codes

Code	Bedrijfssector	Code	Bedrijfssector
A	Landbouw, bosbouw en visserij	K	Financiële instellingen
B	Winning van delfstoffen	L	Verhuur van en handel in onroerend goed
C	Industrie	M	Advisering, onderzoek, special. zakelijke dienstverlening
D	Productie, distributie, handel in elektriciteit en aardgas	N	Verhuur van roerende goederen, overige zakel. dienstverl.
E	Winning/distributie van water; afval(water)beheer, sanering	O	Openbaar bestuur, overheidsdiensten, sociale verzekeringen
F	Bouwnijverheid	P	Onderwijs
G	Groot- en detailhandel; reparatie van auto's	Q	Gezondheids- en welzijnszorg
H	Vervoer en opslag	R	Cultuur, sport en recreatie
I	Logies-, maaltijd- en drankverstrekking	S	Overige dienstverlening
J	Informatie en communicatie		

Tabel 4.6

Banen naar sectie per wijk per 1 januari 2018

SBI-code	Centrum	Meerzicht	Buytenwegh	De Leyens	Seghwaert	Noordhove	Rokkeveen	Oosterheem	Industrie-	Buitengebied	Totaal
A	15	6	4	8	5	10	1	13	2	39	103
B	.	.	.	1	.	.	148	.	.	.	149
C	87	25	14	12	17	15	94	391	2.479	2	3.136
D	1	.	1	.	2
E	.	3	1	.	1	.	411	5	71	.	492
F	209	96	92	69	129	86	181	183	1.001	2	2.048
G	2.341	467	236	389	653	241	1.350	925	3.355	161	10.118
H	47	52	42	4	34	11	238	79	583	.	1.090
I	793	71	35	113	56	30	113	95	192	137	1.635
J	430	126	62	51	87	36	2.328	177	848	1	4.146
K	580	121	2	27	7	5	315	17	43	2	1.119
L	262	9	.	3	9	1	18	25	112	9	448
M	852	406	88	173	265	152	2.105	401	873	17	5.332
N	1.008	192	33	545	70	50	944	129	1.119	2	4.092
O	2.845	8	1.364	3	6	3	22	43	300	.	4.594
P	1.015	430	128	410	309	119	639	273	107	1	3.431
Q	1.061	457	338	1.742	439	110	627	480	329	39	5.622
R	277	101	32	100	87	29	261	75	183	503	1.648
S	542	154	28	50	78	57	265	139	806	25	2.144
Totaal	12.364	2.724	2.499	3.700	2.252	955	10.061	3.450	12.404	940	51.349

Bron: Werkgelegenheidsregister Haaglanden.

SBI-codes

Code	Bedrijfssector	Code	Bedrijfssector
A	Landbouw, bosbouw en visserij	K	Financiële instellingen
B	Winning van delfstoffen	L	Verhuur van en handel in onroerend goed
C	Industrie	M	Advisering, onderzoek, special. zakelijke dienstverlening
D	Productie, distributie, handel in elektriciteit en aardgas	N	Verhuur van roerende goederen, overige zakel. dienstverl.
E	Winning/distributie van water; afval(water)beheer, sanering	O	Openbaar bestuur, overheidsdiensten, sociale verzekeringen
F	Bouwnijverheid	P	Onderwijs
G	Groot- en detailhandel; reparatie van auto's	Q	Gezondheids- en welzijnszorg
H	Vervoer en opslag	R	Cultuur, sport en recreatie
I	Logies-, maaltijd- en drankverstrekking	S	Overige dienstverlening
J	Informatie en communicatie		

Tabel 4.7
Vestigingen en banen naar buurt/wijk per 1 januari 2018

Buurt / wijk	Vestigingen		Banen			
	Abs.	%	Fulltime	Parttime	Totaal	
					Abs.	%
1 Dorp	538	6,0	1.448	365	1.813	3,5
2 Stadscentrum	466	5,2	4.984	844	5.828	11,3
3 Palenstein	275	3,1	1.114	147	1.261	2,5
4 Driemanspolder	451	5,0	3.168	294	3.462	6,7
Centrum	1.730	19,4	10.714	1.650	12.364	24,1
10 Meerzicht-west	476	5,3	1.118	409	1.527	3
11 Meerzicht-oost	305	3,4	1.045	152	1.197	2,3
Meerzicht	781	8,7	2.163	561	2.724	5,3
20 Buytenwegh	522	589,0	2.297	202	2.499	4,9
21 De Leyens	592	6,6	3.153	547	3.700	7,2
Buytenwegh de Leyens	1.114	12,5	5.450	749	6.199	12,1
30 Seghwaert-z-w	450	5,0	932	352	1.284	2,5
31 Seghwaert-n-o	509	5,7	832	136	968	1,9
Seghwaert	959	10,7	1.764	488	2.252	4,4
40 Noordhove-west	217	2,4	377	162	539	1
41 Noordhove-oost	313	3,5	343	73	416	0,8
Noordhove	530	5,9	720	235	955	1,9
50 Rokkeveen-west	668	7,5	7.295	455	7.750	15,1
51 Rokkeveen-oost	711	8,0	1.956	355	2.311	4,5
Rokkeveen	1.379	15,4	9.251	810	10.061	19,6
60 Oosterheem-z-w	213	2,4	510	57	567	1,1
61 Oosterheem-n-o	1.157	13,0	2.370	513	2.883	5,6
Oosterheem	1.370	15,3	2.880	570	3.450	6,7
80 Rokkehage c.a.	177	2,0	2.504	30	2.534	4,9
81 Lansinghage c.a.	491	5,5	6.889	267	7.156	13,9
82 Zoeterhage c.a.	196	2,2	1.508	159	1.667	3,2
83 Hoornhage c.a.	113	1,3	1.016	31	1.047	2
Industriegebied	977	10,9	11.917	487	12.404	24,2
92 Balijbos	0	0,0	.	.	.	0
93 Westerpark c.a.	12	0,1	86	35	121	0,2
94 Buitengebied-west	42	0,5	348	263	611	1,2
95 Meerpolder	19	0,2	66	8	74	0,1
96 Scheidingszone	5	0,1	25	10	35	0,1
97 Van Tuyllpark	14	0,2	73	26	99	0,2
Buitengebied	92	1,0	598	342	940	1,8
Zoetermeer	8.932	100	45.457	5.892	51.349	100

Bron: Werkgelegenheidsregister Haaglanden.

Tabel 4.8

Pendelmatrix Haaglanden, aantallen werkzame personen (exclusief uitzendkrachten) die buiten de werkgemeente wonen, december 2017

Woongebied	Werkgebied									Haaglanden Totaal
	Den Haag	Delft	L-V 1)	M-D 2)	P-N 3)	Rijs- wijk	Wasse- naar	West- land	Zoeter- meer	
Den Haag	.	7.000	4.100	400	2.200	8.300	900	8.600	5.600	37.100
Delft	7.000	.	400	600	1200	1.200	100	1.400	900	12.800
L'dam-Voorburg	11.700	900	.	0	300	1.400	300	400	1.400	16.400
Midden-Delfland	1.100	1.800	100	.	100	200	0	1500	200	5.000
Pijnacker-Nootdorp	5.700	3.400	600	100	.	900	100	600	1.300	12.700
Rijswijk	8.300	1.600	600	100	300	.	100	900	600	12.500
Wassenaar	2.100	100	200	0	0	200	.	100	100	2.800
Westland	9.000	1.600	200	700	500	1.200	100	.	700	14.000
Zoetermeer	12.200	1.300	1.900	100	1300	1.500	100	600	.	19.000
Totaal Haaglanden	57.100	17.700	8.100	2.000	5.900	14.900	1.700	14.100	10.800	132.300

Bron: CBS.

1) L-V: Leidschendam-Voorburg

2) M-D: Midden-Delfland

3) P-N: Pijnacker-Nootdorp

Tot-en-met 2018 werd gebruik gemaakt van de gegevens uit het Werkgelegenheidsonderzoek Stadsgewest Haaglanden. In dit onderzoek worden sinds 2019 geen pendelgegevens meer meegenomen. Daarom wordt nu gebruik gemaakt van de gegevens van het CBS. De cijfers hebben betrekking op de hele maand december van het genoemde jaar. In dit rapport staan de cijfers van december 2017.

Tabel 4.9

Aantal niet werkende werkzoekenden/ Geregistreerd Werkzoekenden bij het UWV* naar diverse kenmerken, 2014 t/m 2018, per eind van het jaar

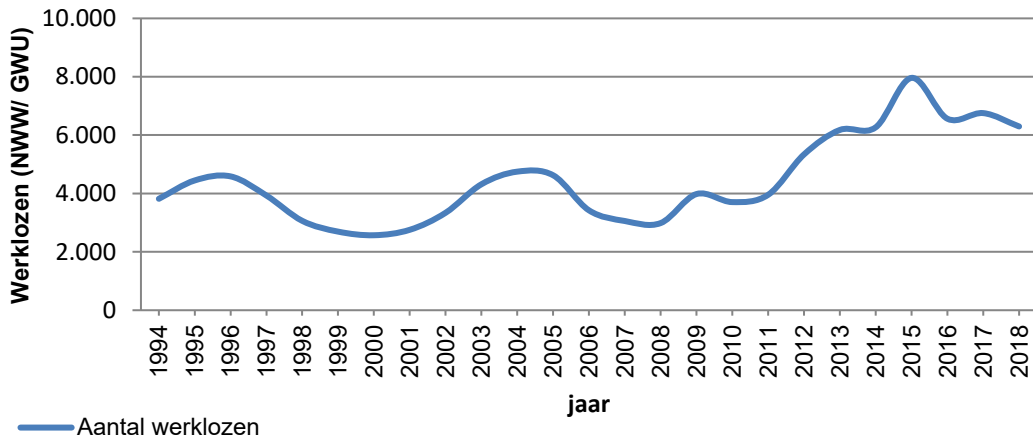
	2014	2015	2016	2017	2018	toe- afname 2018-2017	
						Abs.	%
Geslacht							
man	2.830	3.553	2.846	2.734	2.495	-239	-8,74%
vrouw	3.438	4.408	3.716	4.020	3.802	-218	-5,42%
Leeftijd							
< 27	632	1.063	735	723	680	-43	-5,95%
27-50	3.073	3.777	2.944	3.000	2.820	-180	-6,00%
>=50	2.563	3.121	2.883	3.031	2.797	-234	-7,72%
Opleidingsniveau							
Geen startkwalificatie	.	.	.	3.526	3.142	-384	-10,89%
Havo/VWO	.	.	.	324	297	-27	-8,33%
MBO vanaf niv 2	.	.	.	1.442	1.221	-221	15,33%
hbo bachelor	852	1.080	836	657	548	-109	-16,59%
wo master	273	332	281	211	195	-16	-7,58%
onbekend	.	.	112	594	894	300	50,51%
Werkloosheidsduur							
< 6 mnd	1.616	1.866	274
6 - 11 mnd	990	1.578	1.205
12 - 23 mnd	1.605	1.531	1.790
>= 24 mnd	2.057	2.986	3.293
Totaal Zoetermeer	6.268	7.961	6.562	6.754	6.297	.	.

Bron: UWV.

*Het UWV heeft met ingang van 2018 (teruggerekend tot eind 2017) een nieuw aanbodcijfer gedefinieerd om een beter beeld te geven van het aantal werkzoekenden op de arbeidsmarkt. Het cijfer Geregistreerde Werkzoekenden bij het UWV (GWU) bestaat uit personen met een: WW-uitkering, AG-uitkering (Wajong, WGA, WAO, WAZ) met arbeidsvermogen, bijstandsuitkering en personen die geen uitkering ontvangen, maar toch gebruik maken van werk.nl. Voorwaarde is dat zij een actief CV op werk.nl hebben staan. Voor 2013 t/m 2016 zijn nog de oude NWW-cijfers (Niet Werkende Werkzoekenden) gerapporteerd. Het NWW-cijfer bestaat uit niet-uitkeringsgerechtigden, WW-ers (Werkloosheidswet) en WWB-ers (Wet Werk en Bijstand) voor zover ingeschreven bij het UWV.

Grafiek 4.3

Ontwikkeling niet werkende werkzoekenden/ Geregistreerd Werkzoekenden bij het UWV* vanaf 1994 per eind van het jaar



Bron: UWV.

Vanaf 2014 wordt uitgegaan van de nieuwe definitie van de beroepsbevolking (ILO).

*Het UWV heeft met ingang van 2018 (teruggerekend tot eind 2017) een nieuw aanbodcijfer gedefinieerd om een beter beeld te geven van het aantal werkzoekenden op de arbeidsmarkt. Het cijfer Geregistreerde Werkzoekenden bij het UWV (GWU) bestaat uit personen met een: WW-uitkering, AG-uitkering (Wajong, WGA, WAO, WAZ) met arbeidsvermogen, bijstandsuitkering en personen die geen uitkering ontvangen, maar toch gebruik maken van werk.nl. Voorwaarde is dat zij een actief CV op werk.nl hebben staan. Voor 2013 t/m 2016 zijn nog de oude NWW-cijfers (Niet Werkende Werkzoekenden) gerapporteerd. Het NWW-cijfer bestaat uit niet-uitkeringsgerechtigden, WW-ers (Werkloosheidswet) en WWB-ers (Wet Werk en Bijstand) voor zover ingeschreven bij het UWV.

Tabel 4.10

Uitkeringen naar soort van 2012 t/m 2018

Jaar	PW tot AOW-leeftijd	WW	AO				
			Totaal AO-uitkeringen	WAO	Wajong	WIA	
31 december					IVA	WGA	
2012	2.460	2.670	5.070	2.680	1.220	240	910
2013	2.772	3.153	5.140	2.470	1.300	310	1.050
2014	2.780	3.211	5.240	2.270	1.430	370	1.160
2015	2.765	3.317	5.160	2.090	1.390	450	1.240
2016	3.004	3.222	5.180	1.920	1.390	.	1.360
2017	2.964	2.624	5.160	1.750	1.370	.	1.440
2018	2.727	2.034	5.080	1.620	1.370	.	1.420

Bronnen: Afdeling WZI gemeente Zoetermeer, UWV Arbeidsmarkt cijfers, CBS.

Bovenstaande cijfers kunnen afwijken van eerder gepubliceerde cijfers. Dit komt doordat het CBS haar methodiek heeft verbeterd en de cijfers vanaf 2013 opnieuw heeft berekend. Daarnaast zijn met ingang van 2015 de cijfers van de nieuwe regeling Wajong 2015 opgenomen. De cijfers m.b.t. de AO-uitkeringen waren niet beschikbaar.

PW: Participatiewet. Deze wet vervangt sinds 1 januari 2015 de Wet Werk en Bijstand (WWB).

WW: Werkloosheidswet; ontslagwerklozen die een wachtgeld-, werkloosheidsuitkering of voorschot ontvangen.

AO: Arbeidsongeschiktheidsregelingen: betreft geheel en gedeeltelijk arbeidsongeschikten; aantal uitkeringen krachtens de WAO, Wajong, WAZ en WIA. De WAO is niet afgeschaft, maar geldt alleen nog voor degenen die op 1 januari 2006 al een WAO-uitkering ontvingen.

Wajong: Wet Arbeidsongeschiktheidsvoorziening jonggehandicapten.

WIA: Wet Werk en Inkomen naar Arbeidsvermogen. Deze wet is op 1 januari 2006 in werking getreden.

IVA: regeling inkomensvoorziening volledig en duurzaam arbeidsongeschikten.

WGA: regeling werkhervatting gedeeltelijk arbeidsongeschikten.

Tabel 4.11

Aantal personen met een uitkering naar wijk en soort uitkering per december 2018*

	Centrum	Meer- zicht	Buyten- wegh	De Leyens	Segh- waert	Noord- hove	Rokke- veen	Ooster- heem	Zoeter- meer
AOW	4.520	3.150	1.840	2.480	2400	1.240	3.540	2.090	21.390
Bijstand	890	690	480	70	370	140	180	400	3.230
AO	880	700	600	300	760	340	700	780	5.080
WW	320	210	160	130	260	170	320	370	1.940

Bron: CBS.

*Voorlopige cijfers. De cijfers m.b.t. de AO-uitkeringen waren niet beschikbaar.

*AOW: Algemene Ouderdomswet.**Bijstand: WWB of Participatiewet, betreft personen tot de AOW-leeftijd.**AO: Arbeidsongeschiktheidsregelingen: betreft geheel en gedeeltelijk arbeidsongeschikten; aantal uitkeringen krachtens de WAO, Wajong, WAZ en WIA. De WAO is niet afgeschaft, maar geldt alleen nog voor degenen die op 1 januari 2006 al een WAO-uitkering ontvingen.**WW: Werkloosheidswet.*

Tabel 4.12

Bevolking naar hoogst voltooide opleiding van 15 t/m 74 jaar naar wijk per 1 oktober 2017

Hoogst voltooide opleiding	Centrum	Meer- zicht	Buyten- wegh	De Leyens	Segh- waert	Noord- hove	Rokke- veen	Ooster- heem	Industrie- gebied	Buiten- gebied	Zoeter- meer
Laag	33%	33%	30%	23%	28%	31%	24%	27%	28%	13%	29%
Midden	45%	44%	40%	42%	46%	42%	44%	42%	38%	38%	43%
Hoog	23%	24%	30%	35%	26%	27%	32%	30%	34%	49%	28%
Totaal	100%	100%	100%	100%	100%	100%	100%	100%	100%	100%	100%

Bron: CBS. Sinds 2019 gebruiken wij niet meer de gemeentelijke enquête maar het CBS als bron. De cijfers kunnen hierdoor afwijken van eerdere jaren.

*Laag: Basisonderwijs, vmbo-b/k, vmbo-g/t, havo onderbouw, mbo1.**Midden: mbo 2, 3 of 4 en havo, vwo bovenbouw.**Hoog: hbo, wo, postacademisch en doctoraat. NB Hbo en wo propedeuse vallen onder middelbaar niveau.*

Tabel 4.13**Gemiddeld besteedbaar huishoudensinkomen in 2016 van particuliere huishoudens met inkomen* naar wijk/buurt en samenstelling van het huishouden, in duizendtallen euro's**

Wijk/buurt	Totaal	Eenpersoons- huishouden	Paar zonder kinderen	Paar met kinderen	Eénouder- gezin	Overig huishouden
<i>x1.000 euro</i>						
Centrum	33,8	24,3	42,2	50,2	29,8	47,1
Meerzicht	35,0	22,9	41,6	50,7	29,9	51,3
Buytenwegh	47,4	26,8	51,1	64,8	39,0	.
De Leyens	35,6	22,5	42,1	50,7	30,5	.
Seghwaert	40,8	24,6	45,5	55,4	34,1	57,3
Noordhove	48,3	26,6	50,6	63,7	35,8	.
Rokkeveen	48,8	27,2	48,9	65,6	41,0	65,2
Oosterheem	48,3	25,8	49,7	62,6	33,8	63,2
Industriegebied	44,4
Buitengebied	70,4
Zoetermeer	41,6	24,7	46,3	59,1	33,2	58,2
Nederland	41,2	24,0	44,7	61,1	33,3	58,0

Bron: CBS, Integraal inkomens- en vermogensonderzoek (IIV) 2016.

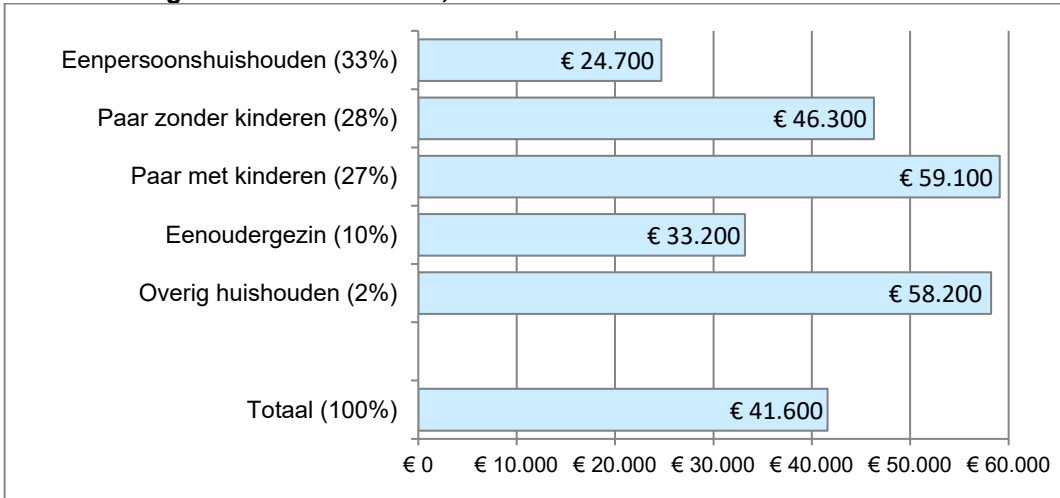
*Excl. studentenhuishoudens

Het **gemiddeld besteedbaar inkomen** per huishouden bestaat uit het bruto-inkomen verminderd met

- betaalde inkomensoverdrachten zoals alimentatie van de ex-echtgeno(o)t(e)
- premies inkomensverzekeringen zoals premies betaald voor sociale verzekeringen, volksverzekeringen en particuliere verzekeringen in verband met werkloosheid, arbeidsongeschiktheid en ouderdom en nabestaanden
- premies ziektekostenverzekeringen
- belastingen op inkomen en vermogen.

Het gaat hier om het rekenkundig gemiddeld besteedbaar inkomen per huishouden.

Grafiek 4.4

Gemiddeld besteedbaar huishoudensinkomen van particuliere huishoudens naar samenstelling van het huishouden, 2016


Bron: CBS, Integraal inkomens- en vermogensonderzoek (IIV) 2016.

Tabel 4.14

Gemiddeld persoonlijk inkomen in 2016 van personen met een heel jaar inkomen* naar wijk/buurt en sociaal-economische categorie, in duizendtallen euro's

Wijk/ buurt	Totaal x1.000 euro	W.V.		W.O.			
		Actief	Niet-actief	Werkloos of bijstand	Arbeids- ongeschikt	Gepen- sioneerd	Kind, scholier en student
Centrum	29,0	37,8	22,4	15,1	22,8	24,6	5,0
Meerzicht	28,3	37,3	22,7	14,4	22,1	25,4	4,4
Buytenwegh	28,0	36,8	22,5	14,9	22,2	25,8	4,7
De Leyens	37,0	46,9	29,4	24,8	25,1	30,6	4,3
Seghwaert	31,8	39,6	24,8	17,6	23,5	27,6	4,7
Noordhove	36,2	45,8	26,7	21,4	22,6	29,2	4,2
Rokkeveen	35,6	45,3	27,5	22,0	23,9	29,1	4,3
Oosterheem	36,2	45,4	24,6	17,0	22,9	28,7	4,3
Industriegebied	33,0	43,2	21,7
Buitengebied	44,4	58,6
Zoetermeer	32,7	42,1	24,6	16,9	23,0	27,2	4,5
Nederland	31,0	40,9	22,5	16,2	22,6	24,1	4,5

Bron: CBS, Integraal inkomens- en vermogensonderzoek (IIV) 2016.

*Inclusief studentenhuishoudens

Het **persoonlijk inkomen** omvat de volgende bestanddelen van het bruto-inkomen van een persoon: inkomen uit arbeid, inkomen uit eigen onderneming, uitkering inkomensverzekeringen en uitkering sociale voorzieningen (met uitzondering van kinderbijslag) vóór aftrek van belastingen op inkomen en vermogen.

Het **gemiddeld persoonlijk inkomen** is het rekenkundig gemiddeld persoonlijk inkomen per persoon.

Vanaf onderzoeksjaar 2010 vindt de gegevensverzameling ten behoeve van het IIV (voorheen RIO) plaats op basis van **integrale waarneming**. Daardoor sluit het IIV aan op de landelijke en regionale bevolkings- en huishoudensaantallen. Dit betekent dat men rekening moet houden met geringe verschillen bij een vergelijk van deze uitkomsten met reeds gepubliceerde IIV onderzoeksresultaten.

Hoofdstuk 5

Onderwijs

Tabel 5.1

Aantal leerlingen in het primair onderwijs op basisscholen per 1 oktober, 2014-2018

Denominatie	1 oktober	2014	2015	2016	2017	2018
OPOZ		3.971	4.196	4.374	4.469	4.522
UNICOZ		6.657	6.551	6.471	6.239	6.150
Overigen*		465	436	437	479	479
Leerlingen totaal		11.093	11.183	11.282	11.187	11.151
Vestigingen						
OPOZ		15	15	15	15	15
UNICOZ		23	22	22	22	22
Overigen*		3	3	3	3	3
Scholen totaal		41	40	40	40	40

Bron: ILT-telling, Gemeente Zoetermeer.

OPOZ: Op de website van OPOZ wordt gesproken over 19 scholen. In de data wordt een aantal vestigingen gerekend als 1 school, namelijk: Florence Nightingale & Da Vinci, De Springplank & De Triangel, 't Plankier & De Klimboom. Daarnaast behoort ook de Vuurtoren (SBO) tot OPOZ. De Vuurtoren wordt niet meegenomen in bovenstaande tabel.

UNICOZ: Op de website van UNICOZ wordt gesproken over 24 scholen. In de data worden twee vestigingen gerekend als 1 school, namelijk: De Oostwijzer & Het Noorderlicht. Daarnaast behoort ook De Horizon (SBO) tot UNICOZ. De Horizon wordt niet meegenomen in bovenstaande tabel.

Overig: Wereldwijs (voorheen De Schanskorf) (gereformeerd), De Vuurvogel (vrije school) en Passe Partout (Montessori)

Primair onderwijs

Basisscholen, scholen voor speciaal basisonderwijs en scholen voor speciaal onderwijs verzorgen het primair onderwijs in Nederland.

Openbaar onderwijs is toegankelijk voor alle leerlingen ongeacht hun afkomst, godsdienstige overtuiging of culturele achtergrond. Op openbare scholen wordt niet vanuit een bepaalde godsdienstige of levensovertuiging lesgegeven. De Stichting Openbaar Primair Onderwijs Zoetermeer (OPOZ) verzorgt in Zoetermeer het openbaar onderwijs.

Bijzonder onderwijs gaat uit van een bepaalde godsdienstige of levensovertuiging. De verschillende stromingen zijn: katholiek, protestants- christelijk, interconfessioneel, gereformeerd (vrijgemaakt) en reformatorisch. De Stichting UNICOZ onderwijsgroep bevordert het katholiek en christelijk onderwijs. Ook het onderwijs op reformatorische grondslag en het interconfessioneel onderwijs wordt door UNICOZ verzorgd.

Zoetermeer heeft enkele scholen die bij het onderwijs uitgaan van specifieke pedagogische principes of grondbeginselen: het Montessori-onderwijs, de Vrije School, Unitonderwijs en het Dalton-onderwijs.

Tabel 5.2

Aantal leerlingen in het primair onderwijs op basisscholen naar wijk/buurt per 1 oktober, 2014-2018

Wijk/ buurt*	2014	2015	2016	2017	2018
Centrum	1.337	1.338	1.327	1.330	1.302
Meerzicht	1.461	1.482	1.549	1.581	1.647
Buytenwegh	402	387	402	386	383
De Leyens	1.094	1.173	1.202	1.257	1.294
Seghwaert	1.425	1.408	1.418	1.356	1.248
Noordhove	731	785	772	723	700
Rokkeveen	1.686	1.650	1.660	1.650	1.670
Oosterheem	2.957	2.960	2.952	2.904	2.907
Zoetermeer	11.093	11.183	11.282	11.187	11.151

Bron: ILT-telling, Gemeente Zoetermeer.

*Indeling naar wijk/ buurt van vestiging van de school.

Tabel 5.3

Aantal leerlingen in het primair onderwijs per 1 oktober 2018 naar denominatie en leeftijd

Denominatie	4	5	6	7	8	9	10	11	12	13	Totaal
OPOZ	581	539	622	609	586	575	477	455	64	1	4.509
UNICOZ	725	724	739	784	755	806	802	701	111	1	6.148
Overigen*	54	55	56	62	62	75	58	45	11	.	478
Speciaal onderwijs**	17	44	46	45	43	53	43	33	39	35	398
Speciaal basisonderwijs***	2	14	14	26	33	53	68	60	14	0	284
Totaal	1.379	1.376	1.477	1.526	1.479	1.562	1.448	1.294	239	37	11.817

Bron: DUO.

De aantallen van DUO kunnen iets afwijken van de aantallen uit de ILT-telling.

* Wereldwijd (voorheen De Schanskorf) (gereformeerd), De Vuurvogel (Vrije School) en Passe Partout (Montessori).

**Kentalis, De Keerkring, Pleysier College, Leo Kannerschool De Muskietier.

***De Vuurtoren en De Horizon.

Tabel 5.4

Aantal leerlingen in het speciaal basisonderwijs en het (voortgezet) speciaal onderwijs per 1 oktober, 2014-2018

Onderwijstype	2014	2015	2016	2017	2018
SBO Speciaal basisonderwijs	349	275	268	284	284
ZML Zeer moeilijk lerenden	170	167	144	149	152
SO Gedrags / Psychiatrische problematiek	186	141	142	135	164
CMB Communicatief Meervoudig Beperkt	88	*	*	*	*
DOOF Doven	41	127*	170*	120	135
SH / TOS Slechthorend / taalontwikkelingsstoornis	92	125	81	121	134
Totaal	926	708	635	809	869

Bron: ILT-telling, Gemeente Zoetermeer.

*Vanaf 1 oktober 2015 worden de leerlingen van de scholen voor CMB en DOOF onder 1 BRINnummer weergegeven.

Speciaal basisonderwijs

Voor kinderen die speciale zorg en aandacht nodig hebben en daarvoor niet in het 'gewone' basisonderwijs kunnen blijven, zijn er speciale scholen voor basisonderwijs. Hier kunnen jonge risicoleerlingen, moeilijk lerende kinderen of kinderen met leer- of opvoedingsmoeilijkheden naar verwezen worden vanuit de gewone basisschool.

(Voortgezet) speciaal onderwijs

Voor kinderen met een ernstige handicap zijn er scholen voor speciaal onderwijs, zowel in de basisschool- als in de voortgezet onderwijsleeftijd. In Zoetermeer zijn er scholen voor kinderen met een lichamelijke handicap, een auditieve handicap, een visuele handicap en voor kinderen met een verstandelijke handicap.

Ook zijn er twee scholen voor (voortgezet) speciaal onderwijs voor kinderen met gedragsstoornissen en/of psychiatrische problematiek.

Tabel 5.5

Aantal leerlingen in het voortgezet onderwijs, per school, per 1 oktober, 2014 t/m 2018

School	1 oktober	2014	2015	2016	2017	2018*
Alfrink College		1.806	1.816	1.773	1.754	1.709
Erasmus College		1.832	1.884	1.871	1.824	1.744
Oranje Nassau College		1.986	2.017	2.080	2.298	2.535
SCZ - Picasso Lyceum		1.055	1.068	1.089	1.139	1.124
Stedelijk College Zoetermeer		1.025	1.036	951	755	512
Atrium		293	298	261	245	222
Totaal		7.997	8.119	8.025	8.015	7.846

Bron: DUO.

*Voorlopige cijfers

Alfrink College

Katholieke scholengemeenschap voor HAVO en VWO (Atheneum en tweetalig atheneum)

Erasmus College

Samenwerkingsschool (openb. /rk/pc) voor Gymnasium, Atheneum, HAVO en VMBO (MAVO).

Oranje Nassau College

Christelijke school voor VWO-plus (Gymnasium, Atheneum), HAVO, MAVO, Kaderberoepsgerichte leerweg, basisberoepsgerichte leerweg, VM2, en leerwegondersteunend onderwijs.

Stedelijk College Zoetermeer

Openbare scholengemeenschap voor VMBO: alle leerwegen, tevens leerwegondersteunend onderwijs en leerwerktrajecten. Is onderdeel van de Scholen Combinatie Zoetermeer (SCZ).

Picasso Lyceum

Openbare school voor Gymnasium, Atheneum, HAVO en VMBO-t. Tevens onderdeel van de Scholen Combinatie Zoetermeer (SCZ).

Het Atrium

Openbare school voor Praktijkonderwijs. Onderdeel van de Scholen Combinatie Zoetermeer (SCZ).

Tabel 5.6

Aantal leerlingen in het voortgezet onderwijs per 1 oktober 2018 naar leerjaar en richting van het onderwijs en school*

Leerjaar/ richting	School						Totaal
	<i>Alfrink College</i>	<i>Erasmus College</i>	<i>Oranje Nassau College</i>	<i>Stedelijk College</i>	<i>Picasso Lyceum</i>	<i>Atrium</i>	
Brugjaar 1-2	607	582	1.329	132	476	.	3.126
VMBO BL Ij 3-4	.	.	185	165	.	.	350
VMBO KL Ij 3-4	.	.	237	146	.	.	383
VMBO TL Ij 3-4	.	182	433	.	269	.	884
VMBO uitbest. aan VAVO	.	3	3	6	1	.	13
HAVO/WVO Ij 3	286	272	109	.	142	.	809
HAVO Ij 4-5	297	354	170	.	151	.	972
HAVO uitbest. aan VAVO	2	6	2	.	1	.	11
VWO Ij 4-6	516	337	66	147	.	.	1.066
VWO uitbest. aan VAVO	1	8	1	.	.	.	10
PRO	222	222
Totaal	1.709	1.744	2.535	596	1.040	222	7.846

Bron: DUO.

*Voorlopige cijfers

VMBO: Voorbereidend middelbaar beroepsonderwijs.

VMBO BL: VMBO basisberoepsgerichte leerweg.

VMBO KL: VMBO kaderberoepsgerichte leerweg.

VMBO TL: VMBO theoretische leerweg.

HAVO: hoger algemeen vormend onderwijs.

VWO: voorbereidend wetenschappelijk onderwijs.

PRO: praktijkonderwijs.

VAVO: voortgezet algemeen onderwijs voor volwassenen.

Tabel 5.7

Aantal leerlingen in het voortgezet onderwijs per richting per 1 oktober 2018 naar school*

Richting	School						Totaal
	<i>Alfrink College</i>	<i>Erasmus College</i>	<i>Oranje Nassau College</i>	<i>Stedelijk College</i>	<i>Picasso Lyceum</i>	<i>Atrium</i>	
Atheneum	686	240	52	.	131	.	1.109
Gymnasium	.	162	15	.	134	.	311
VWO	.	.	112	.	.	.	112
HAVO/VWO	607	626	.	.	219	.	1.452
HAVO	416	360	454	.	226	.	1.456
PRO	222	222
VMBO/HAVO	.	87	87
VMBO (meerdere leerw.)	.	.	682	132	.	.	814
VMBO TL	.	269	798	69	414	.	1.550
VMBO KL	.	.	237	146	.	.	383
VMBO BL	.	.	185	165	.	.	350
Totaal	1.709	1.744	2.535	512	1.124	222	7.846

Bron: DUO.

*Voorlopige cijfers

Tabel 5.8

Aantal MBO-leerlingen met woongemeente Zoetermeer naar niveau

Niveau	Schooljaar					
	2014/'15	2015/'16	2016/'17	2017/'18	2018/'19*	
Assistentopleiding	1	133	124	137	171	194
Basisberoepsopleiding	2	750	691	660	690	778
Vakopleiding	3	971	886	829	850	818
Middenkaderopleiding	4a	1.900	1.916	1.974	1.895	1.999
Specialistenopleiding	4b	2	0	1	2	3
Mbo bol		2.974	2.934	2.889	2.814	2.882
Mbo bbl		782	683	712	794	910
Totaal		3.756	3.617	3.601	3.908	3.792

Bron: CBS.

*Voorlopige cijfers.

Tabel 5.9

Aantal leerlingen en studenten in het MBO naar studierichting* per 1 oktober

1 oktober			2014	2015	2016	2017	2018
MBO	BOL	Voltijd	2.034	2.157	2.293	2.201	2.052
MBO	BOL	Deeltijd					
MBO	BBL	Deeltijd	34	109	25	2	157
MBO	BBL	Voltijd		56	102	156	
Totaal			2.068	2.322	2.420	2.359	2.209
MBO	BOL	Extranei**	44	68	64	92	49
MBO	BBL	Extranei**	34	43	9	5	2
Totaal			78	111	73	97	51

Bron: mboRijnland (voorheen ID-College).

*Betreft studenten die in Zoetermeer onderwijs volgen, ongeacht hun woonplaats.

**Extranei zijn personen die geen onderwijs volgen, maar slechts ingeschreven staan voor het doen van een examen.

BOL: Beroepsopleidende leerweg.

BBL: Beroepsbegeleidende leerweg.

Tabel 5.10

Aantal deelnemers volwasseneneducatie, oriëntatie, cursussen en trainingen op het mboRijnland per 1 oktober

1 oktober		2014	2015	2016	2017	2018
VAVO	VMBO TL	70	93	91	76	44
VAVO	HAVO	160	228	222	203	140
VAVO	VWO	47	86	81	73	57
VAVO	Gymnasium	2	1	0	2	6
	Internationale schakelklas	54
	Sociale redzaamheid	181	133	158	.	.
	Leerwerkcentrum	19	11	9	11	14
	Educatieve trajecten NT1	.	.	.	9	.
	Educatieve trajecten niveau 2	.	.	.	118	24
	Alfabetisering voor allochtonen	.	.	.	15	.

Bron: mboRijnland (voorheen ID-College).

De cijfers in dit jaaroverzicht gaan alleen over de Zoetermeerse vestigingen van deze instelling.

mboRijnland (voorheen ID-college)

Een regionaal opleidingencentrum (ROC) met vestigingen in Alphen a/d Rijn, Gouda, Leiden, Leidschendam-Voorburg, Woerden en Zoetermeer. Naast middelbaar beroepsonderwijs verzorgen zij ook educatie, cursussen en trainingen voor volwassenen

Tabel 5.11

Aantal studenten hoger onderwijs met woongemeente Zoetermeer

Studiejaar	2014/'15	2015/'16	2016/'17	2017/'18	2018/'19*
HBO	3.205	3.135	3.003	3.018	2.988
WO	1.221	1.141	1.144	1.170	1.213
Totaal	4.326	4.276	4.147	4.188	4.201

Bron: CBS.

*Voorlopig cijfer.

Tabel 5.12

Aantal studenten Faculteit IT & Design, naar studierichting

	Studierichting			Totaal
	<i>BM</i>	<i>SE</i>	<i>ISM</i>	
2003-2004	8	26	.	34
2004-2005	20	36	.	56
2005-2006	43	43	.	86
2006-2007	72	60	.	132
2007-2008	71	88	.	159
2008-2009	84	96	25	205
2009-2010	81	112	64	257
2010-2011	79	115	81	275
2011-2012	77	149	125	351
2012-2013	85	177	158	420
2013-2014	81	207	191	479
2014-2015	74	184	204	462
2015-2016	.	.	.	513
2016-2017	88	179	222	489
2017-2018	98	174	338	610
2018-2019	6	173	318	497

Bron: Haagse Hogeschool Faculteit IT & Design, voorheen Academie ICT & Media Zoetermeer.

BM: Business & Management (voorheen BIM: Bedrijfskundige Informatica).

SE: Software Engineering (voorheen INF: Informatica).

ISM: Information Security Management.

Academie voor ICT & Media Zoetermeer

In september 2003 is de Academie voor ICT & Media Zoetermeer van start gegaan. De Academie is een nevenvestiging van De Haagse Hogeschool. De Academie verzorgt drie opleidingen nl. Software Engineering, Business & Management en sinds september 2008 de opleiding Information Security Management. De opleidingen zijn in nauwe samenwerking met het Zoetermeerse bedrijfsleven opgezet.

Hoofdstuk 6

Cultuur en Recreatie

Tabel 6.1

Collectie, uitleningen, bezoekers en leden van de Bibliotheek Zoetermeer 2014 t/m 2018

	2014	2015	2016	2017	2018
Collectie	173.854	150.338	144.132	175.176	191.342
Uitleningen	.	762.083	684.508	653.049	629.080
Boeken	807.291	751.130	663.857	630.541	604.947
E-books	.	10.953	20.651	22.508	24.133
Bezoekers	.	574.747	618.628	642.221	836.246
Leden	30.785	31.197	30.504	30.071	31.391
Jeugd	.	.	19.401	19.515	21.770
Volwassenen	.	.	10.819	10.265	9.340
Instellingen en groepen	.	.	284	291	281

Bron: Bibliotheek Zoetermeer.

Tabel 6.2
Bezoekersaantallen Stadstheater 2014 t/m 2018

	2014	2015	2016	2017	2018
Totaal aantal bezoeken	95.005	89.921	103.978	100.595	115.446
Waarvan aan:					
Professionele producties:					
Grote zaal	67.862	61.049	67.676	64.561	59.620
Kleine zaal	10.630	10.416	9.343	11.118	11.764
Overig*	11.715
Amateurproducties:					
Grote zaal	12.738	14.371	17.622	15.547	17.077
Kleine zaal	2.459	1.665	2.568	1.934	2.432
Overig:					
Filmhuis	.	1.362	5.529	5.258	6.213
Peuterfestival	1.316	1.058	1.240	1.349	.
Cinekidfestival	.	.	.	468	336
Overig*	.	.	.	360	6.289
Soort productie (professioneel)					
Cabaret	25.099	.	.	15.192	21.171
Dans en ballet	3.115	.	.	3.699	2.640
Jeugd en jongeren	7.065	.	.	7.926	10.285
Klassiek	1.750	.	.	920	1.142
Musical & show	10.183	.	.	8.036	7.189
Muziektheater en concerten	19.656	.	.	23.428	23.493
Overig theater en show	850	.	.	9.127	7.797
Toneel	10.774	.	.	7.351	6.404

Bron: Stichting Stadstheater Zoetermeer.

*Betreft bezoeken in andere ruimten dan de aangegeven zalen.

Tabel 6.3
Aantal producties en bezettingsgraad (%) Stadstheater 2014 t/m 2018

	2014	2015	2016	2017	2018
Professionele producties:					
Grote zaal	143	136	145	135	134
Kleine zaal	101	97	94	103	111
Amateurproducties:					
Grote zaal	28	25	31	29	35
Kleine zaal	24	20	24	22	24
Bezettingsgraad (%) professionele producties:					
Grote zaal	63	60	62	64	62
Kleine zaal	60	65	60	66	63
Bezettingsgraad (%) amateurproducties:					
Grote zaal	60	76	75	71	67
Kleine zaal	59	51	65	54	57

Bron: Stichting Stadstheater Zoetermeer.

Tabel 6.4

Bezoekersaantallen Stadsmuseum Zoetermeer 2014 t/m 2018

	Bezoekersaantallen				
	2014	2015	2016	2017	2018*
Exposities	12.363**	9.748	6.840	4.075	4.330
Educatie***	.	1.696	2.743	4.377	3.833
Educatie PO	.	.	.	1.533	659
Educatie VO	.	.	.	376	29
Educatie Overig	.	.	.	158	20
Educatie PO op locatie	.	.	.	2.310	3.125

Bron: Stadsmuseum Zoetermeer, Jaarverslagen 2014 t/m 2018.

De vermelde bezoekersaantallen zijn inclusief begeleiders.

*Ivm de komst van Museum de Voorde is het Stadsmuseum op 11 november 2018 gesloten.

**Inclusief bezoekers op twee schoollocaties.

***Tot 2017 werden de schoolbezoeken aan het Stadsmuseum meegeteld in het bezoekersaantal van de exposities. Educatie betrof het aantal bezoekers die door het Stadsmuseum werden bereikt op school en andere locaties. Vanaf 2017 is er een aparte uitsplitsing gemaakt voor educatie op locatie en schoolbezoeken van primair en voortgezet onderwijs en overig.

Tabel 6.5

Aantal gestarte cursussen Volksuniversiteit en verdeling cursisten naar product, 2014 t/m 2018

	2014	2015	2016	2017	2018
Aantal gestarte cursussen	59	74	60	64	39
Verdeling cursisten:					
Algemene vorming / communicatie / lezingen	38	448	10	22	76
Creatief / culinair
Informatica / digitale fotografie	19	21	.	.	.
Kunst en cultuur / literatuur / spiritualiteit	295	.	466	230	161
Talen en culturen	358	404	328	365	224
Totaal	710	873	804	617	461

Bron: Volksuniversiteit Zoetermeer.

Tabel 6.6

Activiteiten en bezoekersaantallen Cultuurpodium “De Boerderij” 2014 t/m 2018

	2014	2015	2016	2017	2018
Aantal activiteiten	104	178	147	185	173
Bezoekersaantallen:					
Concerten		42.035	38.220	37.842	38.911
Dansavonden	37.037	2.174	738	2.042	1.139
Podiumcafé	2.573	3.982	2.332	2.568	2.758
Overig nml., *	3.180	1.662	9.785	10.048	9.532
Verhuur	.	.	.	1.583	990
Oefenruimte	.	.	.	7.500	7.600
Pubquiz en vergaderingen	.	.	.	965	942
Totaal	42.790	49.853	51.075	52.500	52.340

Bron: Cultuurpodium De Boerderij.

Tabel 6.7

Bezoekers bioscoop Kinopolis en filmhuis Cameo 2014 t/m 2018

	2014	2015	2016	2017	2018
Bioscoopzalen	8	9	10	9	9
Zitplaatsen	1.248	1.418	1.418	1.418	1.420
Bezoekers	287.000	300.000	290.000	274.000	279.000
Recette (x 1.000)	€ 2.395	€ 2.513	€ 2.454	€ 2.403	€ 2.457

Bron: Jaarverslagen 2014 t/m 2018 van de Nederlandse Vereniging van Bioscoopexploitanten.

Kinopolis heette eerder Utopolis, Filmhuis Cameo heette eerder Filmtheater Cine-Utopia.

Tabel 6.8

Bezoekers van zwembaden naar soort gebruik 2014 t/m 2018

	2014	2015*	2016	2017	2018
Recreatief	28.013	18.384	73	106	385
Doelgroepen	33.615	16.464	65.634	48.661	55.418
Particuliere lessen**	28.356	12.351	27.874	34.141	35.350
Verenigingen***	169.998
Scholen	7.879	.	7.500	6.500	8.022
Overig	714
Totaal	267.862	47.199	101.081	89.408	99.889

Bron: Swim & Smile, Gemeente Zoetermeer.

*Vanaf september 2015 zijn de activiteiten van de zwembaden overgenomen door organisatie Swim & Smile. Hierom hebben de cijfers van 2015 betrekking op de periode tot en met augustus.

**De aantallen hebben betrekking op ca 40% van de gegeven lessen.

***Het aantal bezoeken van verenigingen is vanaf 2015 niet meer inzichtelijk.

Tabel 6.9

Bezoekers Stadsboerderijen, Speelboerderij en Speelmeer in 2014 t/m 2018

	Wijk	2014	2015	2016	2017	2018
Stadsboerderijen:						
Stadsboerderij Het Buitenbeest	Meerzicht	93.748	78.960	68.108	70.345	59.335
Stadsboerderij De Balijhoeve	Rokkeveen	77.384	83.524	84.246	78.799	71.999
Stadsboerderij De Weidemolen	Oosterheem	80.500	76.028	91.149	84.531	69.866
Speelboerderij Het Buitenbeest						
	Meerzicht	60.795	103.759	108.480	126.602	128.080
Speelmeer						
	Rokkeveen	6.791	5.617	3.372	5.549	3.215

Bron: Gemeente Zoetermeer.

Een Stadsboerderij is een boerderij met dieren, in een speelboerderij kunnen kinderen spelen: er zijn speeltoestellen, luchtkussens, ze kunnen klimmen en knutselen, etc.

Speelmeer organiseert in de schoolvakanties vakantieactiviteiten voor kinderen van 4 tot en met 12 jaar.

In juni 2015 is de Speelboerderij Het Buitenbeest geopend.

Tabel 6.10

Culturele festiviteiten en deelnemers CKC 2016 t/m 2018

	2016	2017	2018
Culturele festiviteiten	100	140	160
Deelnemers binnen schooltijd	20.000	17.000	23.000
Deelnemers vrije tijd	7.000	9.000	9.000
Totaal deelnemers	27.000	26.000	32.000

Bron: Centrum voor Kunst en Cultuur, jaarverslagen 2016 t/m 2018.

Hoofdstuk 7

Politiek

Tabel 7.1

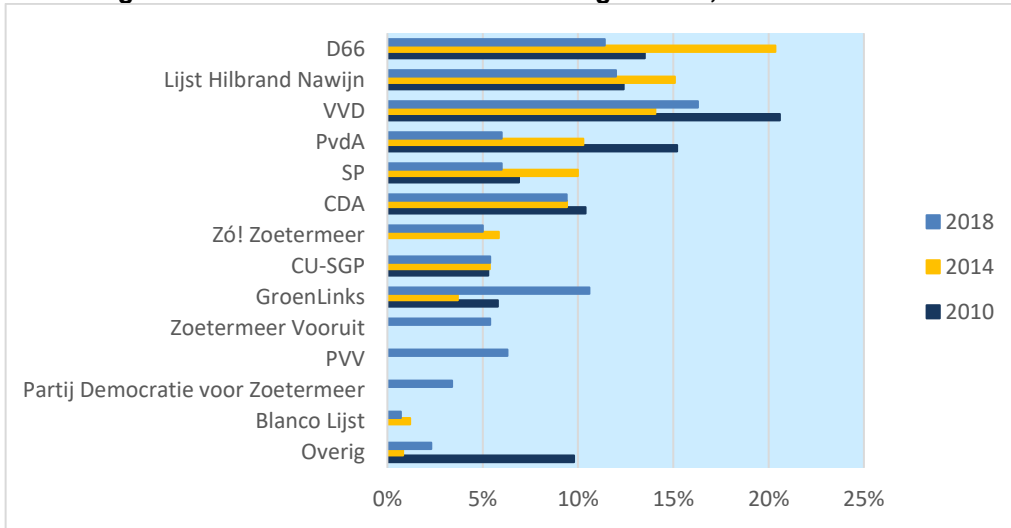
Uitslag Gemeenteraadsverkiezingen Zoetermeer 2010, 2014 en 2018

	Aantal stemmen			% stemmen			Aantal zetels		
	2010	2014	2018	2010	2014	2018	2010	2014	2018
D66	6.436	9.787	5.593	13,5	20,4	11,4	5	8	5
Lijst Hilbrand Nawijn	5.931	7.256	5.898	12,4	15,1	12,0	5	6	5
VVD	9.823	6.764	8.002	20,6	14,1	16,3	9	6	7
PvdA	7.223	4.943	2.962	15,2	10,3	6,0	6	4	2
SP	3.295	4.805	2.957	6,9	10,0	6,0	3	4	2
CDA	4.933	4.535	4.632	10,4	9,4	9,4	4	4	4
Zól Zoetermeer	.	2.813	2.486	.	5,9	5,0	.	3	2
CU-SGP	2.526	2.581	2.667	5,3	5,4	5,4	2	2	2
GroenLinks	2.780	1.773	5.211	5,8	3,7	10,6	2	2	5
Zoetermeer Vooruit	.	.	2.647	.	.	5,4	.	.	2
PVV	.	.	3.086	.	.	6,3	.	.	2
Partij Democratie voor Zoetermeer	.	.	1.650	.	.	3,4	.	.	1
Partij voor Zoetermeer	.	.	720	.	.	1,5	.	.	.
Direct Democratie Nederland	.	.	276	.	.	0,6	.	.	.
Nieuw Sociaal Zoetermeer	.	.	114	.	.	0,2	.	.	.
Blanco Lijst	.	.	345	.	.	0,7	.	.	.
Totaal	47.647	48.104	49.236	100	100	100	39	39	39

Ongeldige / blanco stemmen	178	377	452
Kiesgerechtigden	94.509	96.970	96.946
Opkomst	47.825	48.481	49.688
Opkomstpercentage	50,60	50,00	51,30

Bron: Gemeente Zoetermeer, afdeling Publieksplein.

Percentage stemmen Gemeenteraadsverkiezingen 2010, 2014 en 2018



Bron: Gemeente Zoetermeer, afdeling Publieksplein.

Tabel 7.2

Uitslag Tweede Kamerverkiezingen 2012 en 2017, Zoetermeer en Nederland

	Zoetermeer				Nederland 2017 %
	2012		2017		
	Abs.	%	Abs.	%	
VVD	20.448	29,73	17.595	23,19	21,29
PVV (Partij voor de Vrijheid)	9.080	13,20	12.271	16,17	13,06
Democraten 66 (D66)	5.154	7,49	9.200	12,12	12,23
Christen Democratisch Appèl (CDA)	3.625	5,27	7.424	9,78	12,38
GROENLINKS	1.136	1,65	6.209	8,18	9,13
SP (Socialistische Partij)	5.749	8,36	5.858	7,72	9,09
Partij van de Arbeid (P.v.d.A.)	17.111	24,88	4.424	5,83	5,70
50PLUS	1.658	2,41	3.045	4,01	3,11
Partij voor de Dieren	1.541	2,24	2.601	3,43	3,19
Christen Unie	1.682	2,45	2.088	2,75	3,39
FORUM voor Democratie			1.896	2,50	1,78
DENK			928	1,22	2,06
Staatkundig Gereformeerde Partij (SGP)	754	1,10	813	1,07	2,08
Piratenpartij	309	0,45	369	0,49	0,34
VNL (VoorNederland)			328	0,43	0,36
Artikel 1			251	0,33	0,27
NIEUWE WEGEN			204	0,27	0,14
OndernemersPartij			99	0,13	0,12
Geen Peil			69	0,09	0,05
Niet Stemmers			49	0,06	0,06
De Burger Beweging			47	0,06	0,05
JEZUS LEEFT			47	0,06	0,03
Vrijzinnige Partij			30	0,04	0,03
Libertarische Partij (LP)	44	0,06	19	0,03	0,01
StemNL			13	0,02	0,01
MenS en Spirit / Basisinkomen Partij / V-R	136	0,20			0,01
SOPN	125	0,18			
Democratisch Politiek Keerpunt DPK	94	0,14			
Partij van de Toekomst (PvdT)	81	0,12			
Anti Europa Partij	17	0,02			
Liberaal Democratische Partij (LibDem)	15	0,02			
Nederland Lokaal	10	0,01			
Lokaal in de Kamer					0,07
Vrije Democratische Partij (VDP)					0,00
Geldige stemmen	68.769		75.877		10.516.041
Blanco / ongeldig	336		385		47.415
Aantal kiesgerechtigden	93.621		94.449		12.893.466
Opkomst	69.105		76.262		10.563.456
Opkomstpercentage	73,81		80,74		81,93

Bron: www.verkiezingsuitslagen.nl

Tabel 7.3

Uitgerekend Zoetermeer 2019

Uitslag verkiezingen en zetelverdeling Provinciale Staten, 2015 en 2019

Partij	Zoetermeer				Provincie Zuid-Holland	
	2015		2019		2015	2019
	Abs.	%	Abs.	%	Zetels	Zetels
VVD	7.248	17,21	8.012	16,00	10	10
CDA	4.288	10,18	2.999	5,99	7	4
PvdA	4.523	10,74	4.448	8,88	5	4
SP	4.592	10,90	2.421	4,83	5	2
ChristenUnie	1.541	3,66	2.136	4,26	3	3
GROENLINKS	1.677	3,98	4.239	8,46	3	5
Partij voor de Dieren	1.825	4,33	2.186	4,36	2	2
D66	5.735	13,62	4.041	8,07	7	5
Staatkundig Gereformeerde Partij (SGP)	698	1,66	703	1,40	3	2
PVV (Partij voor de Vrijheid)	6.947	16,49	4.328	8,64	8	4
50PLUS	1.823	4,33	3.204	6,40	2	2
Lokale Partijen Zuid-Holland (LPZH)	140	0,33	414	0,83	0	0
Nederland Lokaal	954	2,27	.	.	0	.
Libertarische Partij (LP)	65	0,15	.	.	0	.
Vrijzinnige Partij	63	0,15	.	.	0	.
Forum voor Democratie (FVD)	.	.	10.096	20,16		11
DENK	.	.	548	1,09		1
NIDA	.	.	107	0,21		0
Code Oranje	.	.	204	0,41		0
Geldige stemmen	42.119		50.086			
Blanco / ongeldig	244		295			
Aantal kiesgerechtigden	94.944		95.429			
Opkomst	42.363		50.381			
Opkomstpercentage	44,62		52,79			

Bron: www.verkiezingsuitslagen.nl

Tabel 7.4

Uitslag verkiezingen en zetelverdeling Europees Parlement, 2014 en 2019

Partij	Zoetermeer				Nederland	
	2014		2019		2014	2019
	Abs.	%	Abs.	%	Zetels	Zetels
PvdA	3.151	9,39	6.994	18,80	3	6
CDA	3.281	9,78	2.962	7,96	5	4
VVD	4.186	12,48	6.063	16,30	3	4
PVV	6.303	18,79	1.658	4,19	4	
SP	3.309	9,87	1.294	3,48	2	
D66	5.824	17,36	2.558	6,88	4	2
ChristenUnie-SGP	1.944	5,80	1.868	5,02	2	2
Partij voor de Dieren	1.663	4,96	1.558	4,19	1	1
GROENLINKS	1.589	4,74	2.964	7,97	2	3
50PLUS	1.266	3,77	2.169	5,83	.	1
Piratenpartij	321	0,96	93	0,25	.	
Artikel 50	269	0,80
Ani EU(ro) Partij	115	0,34
Aandacht en Eenvoud	106	0,32
JEZUS LEEFT	85	0,25	84	0,23	.	.
De Groenen	55	0,16	68	0,18	.	.
Ikkiesvooreerlijk.eu	32	0,10
IQ, de Rechten-Plichten-Partij	9	0,03
Liberaal Democratische Partij	34	0,10
Forum voor Democratie (FVD)	.	.	5.932	15,95	.	3
Volt Nederland			666	1,79	.	.
DENK			266	0,72	.	.
Geldige stemmen	33.542		37.197			
Blanco / ongeldig	187		141			
Aantal kiesgerechtigden	94.847		95.725			
Opkomst	33.729		37.338			
Opkomstpercentage	35,56		39,01		37,32	41,93

Bron: www.verkiezingsuitslagen.nl

Hoofdstuk 8

Veiligheid

Tabel 8.1
Geregistreerde misdrijven 2014 t/m 2018

	2014	2015	2016	2017*	2018*
Misdrijven, totaal	7.835	6.710	6.165	5.825	5.590
1 Vermogensmisdrijven	4.745	3.980	3.355	3.315	3.130
1.1 Diefstal/verduistering en inbraak	4.430	3.505	2.780	2.760	2.535
1.2 Bedrog	185	275	325	320	340
1.3 Valsheidsmisdrijf	85	145	185	200	210
1.4 Heling	35	35	35	15	20
1.5 Afpersing en afdreiging	10	15	20	15	15
1.6 Bankbreuk	5	5	5	0	5
1.7 Witwassen	0	5	5	5	5
1.8 Vermogensmisdrijf (overig)	0	0	0	0	0
2 Vernielingen, misdr.openb.orde/gezag	970	890	850	795	580
2.1 Vernieling en beschadiging	775	730	710	655	490
2.2 Openbare orde misdrijf	100	95	65	85	50
2.3 Brandstichting/ontploffing	45	30	35	15	20
2.4 Openbaar gezag misdrijf	55	35	35	35	20
3 Gewelds- en seksuele misdrijven	815	740	710	680	640
3.1 Mishandeling	440	405	365	365	345
3.2 Bedreiging en stalking	280	250	245	230	210
3.3 Seksueel misdrijf	55	50	50	45	55
3.4 Levensmisdrijf	20	20	25	20	15
3.5 Vrijheidsbeneming/gijzeling	5	0	5	5	5
3.6 Mensenhandel, mensensmokkel	0	0	5	0	0
3.7 Geweldsmisdrijf (overig)	20	15	20	10	10
4 Misdrijven WvSr (overig)	140	100	105	100	100
5 Verkeersmisdrijven	1.020	855	1.035	825	1.055
5.1 Verlaten plaats ongeval	705	610	775	625	665
5.2 Rijden onder invloed	260	185	195	145	285
5.3 Rijden tijdens ontzegging	30	20	30	30	60
5.4 Rijden tijdens rijverbod	0	0	0	0	0
5.5 Voeren vals kenteken	5	5	5	5	5
5.6 Joyriding	0	5	0	0	5
5.7 Weigeren blaastest/bloedonderzoek	0	5	5	5	10
5.8 Verkeersmisdrijf (overig)	20	30	25	20	25
6 Drugsmisdrijven	80	80	60	70	40
6.1 Harddrugs	15	25	20	25	15
6.2 Softdrugs	60	55	40	40	25
7 (Vuur)wapenmisdrijven	40	45	35	20	35
9 Misdrijven overige wetten	20	20	15	25	10
9.1 Militair misdrijf	0	0	0	0	0
9.2 Misdrijf (overig)	20	20	15	25	10

Bron: CBS.

*Betreft voorlopige cijfers.

Misdrijven

De tabel op de vorige pagina bevat gegevens over misdrijven die door de politie zijn geregistreerd en door het CBS worden gepubliceerd. Misdrijven zijn in dit geval misdrijven die door de politie zijn vastgelegd in een proces-verbaal van aangifte of in een ambtshalve opgemaakt proces verbaal. De aantallen zijn afgerond op vijftallen. De cijfers zijn gebaseerd op de gemeente van plegen en het soort misdrijf. De cijfers over 2010-2016 zijn definitieve cijfers en de cijfers over 2017 en 2018 zijn voorlopig. Dit kan betekenen dat in een volgende publicatie van dit rapport de cijfers licht kunnen verschillen. Vanaf het verslagjaar 2015 worden misdrijven van het Meldpunt Internetoplichting ook meegenomen, waardoor de aantallen in categorie 1.2 Bedrog en 1.3 Valsheidsmisdrijf naar verhouding sterk zijn toegenomen.

WvSr: Alle misdrijven, omschreven in het Wetboek van Strafrecht, niet zijnde een vermogensmisdrijf, een vernieling en openbare orde misdrijf of een gewelds- en seksueel misdrijf (Citaat: CBS).

Tabel 8.2
Misdrijven per duizend inwoners, 2010-2018

Jaar	Totaal Misdrijven	Misdrijven per 1.000 inwoners
2010	9.830	80,9
2011	9.610	78,8
2012	8.930	73,0
2013	9.040	73,4
2014	7.835	63,4
2015	6.710	54,1
2016	6.165	49,7
2017*	5.825	46,7
2018*	5.590	44,8

Bron: CBS, BRP.

*Betreft voorlopige cijfers.

Hoofdstuk 9

Milieu

Tabel 9.1

Opgehaalde en ingeleverde hoeveelheden afval* (in tonnen), 2015 t/m 2018

	2015	2016	2017	2018	2015 per inw in kg	2016 per inw in kg	2017 per inw in kg	2018 per inw in kg
Haalsysteem:								
Huishoudelijk restafval	28.126	27.511	27.168	27.050	226,7	221,6	217,7	216,9
Grof huishoudelijk restafval	2.201	2.391	2.644	2.771	17,7	19,3	21,2	22,2
Gft	6.128	5.962	6.178	6.210	49,4	48,0	49,5	49,8
Bladafval*	70	.	.	.	0,6	0,0	.	.
Oud papier en karton	1.729	1.639	1.484	1.327	13,9	13,2	11,9	10,6
Textiel char.inst.	37	29	24	8	0,3	0,2	0,2	0,1
Brengsysteem:								
Grofvuil	2.513	2.574	2.760	2.954	20,3	20,7	22,1	23,7
Plastic, blik en drankenkartons	581	787	895	837	4,7	6,3	7,2	6,7
Hard plastic**	.	93	129	100	0,0	0,7	1,0	0,8
Metsel/beton/puin	844	990	1.061	1.107	6,8	8,0	8,5	8,9
Gips/gasbeton	171	182	189	201	1,4	1,5	1,5	1,6
Grof tuinafval	853	626	693	754	6,9	5,0	5,6	6,0
Grond	219	167	214	226	1,8	1,3	1,7	1,8
IJzer	402	451	455	487	3,2	3,6	3,6	3,9
Klein chemisch afval	188	130	145	149	1,5	1,0	1,2	1,2
Oud papier en karton	3.924	3.884	3.806	3.438	31,6	31,3	30,5	27,6
Glas	2.174	2.223	2.178	2.150	17,5	17,9	17,5	17,2
Vlakglas	26	34	32	26	0,2	0,3	0,3	0,2
Hout onbewerkt (A)	74	79	109	98	0,6	0,6	0,9	0,8
Hout bewerkt (B)	2.071	2.298	2.416	2.498	16,7	18,5	19,4	20,0
Autobanden	17	16	27	36	0,1	0,1	0,2	0,3
Aluminium/koper	16	18	21	22	0,1	0,1	0,2	0,2
Wit- en bruingoed	589	577	585	582	4,7	4,6	4,7	4,7
Asbest	16	10	18	8	0,1	0,1	0,1	0,1
Textiel	458	461	471	482	3,7	3,7	3,8	3,9
Grofvuil bielzen	253	283	328	385	2,0	2,3	2,6	3,1
Bouw- en sloopafval	0,0	0,0	.	.
Dakafval	24	25	25	29	0,2	0,2	0,2	0,2
Totaal	53.660	53.424	54.971	53.935	432,9	430,5	440,5	432,5

Bron: Gemeente Zoetermeer, Afvalinzameling.

*KWD (Kantoor-Winkel en Dienstenafval) wordt niet meer opgenomen in de tabel.

**Bladafval wordt per oktober 2016 niet meer door de gemeente opgehaald.

***Hard plastic wordt vanaf 2016 ingezameld.

Bijlagen

Bijlage 1

Wijk-buurt en subbuurtindeling van de gemeente Zoetermeer, 1 januari 2019

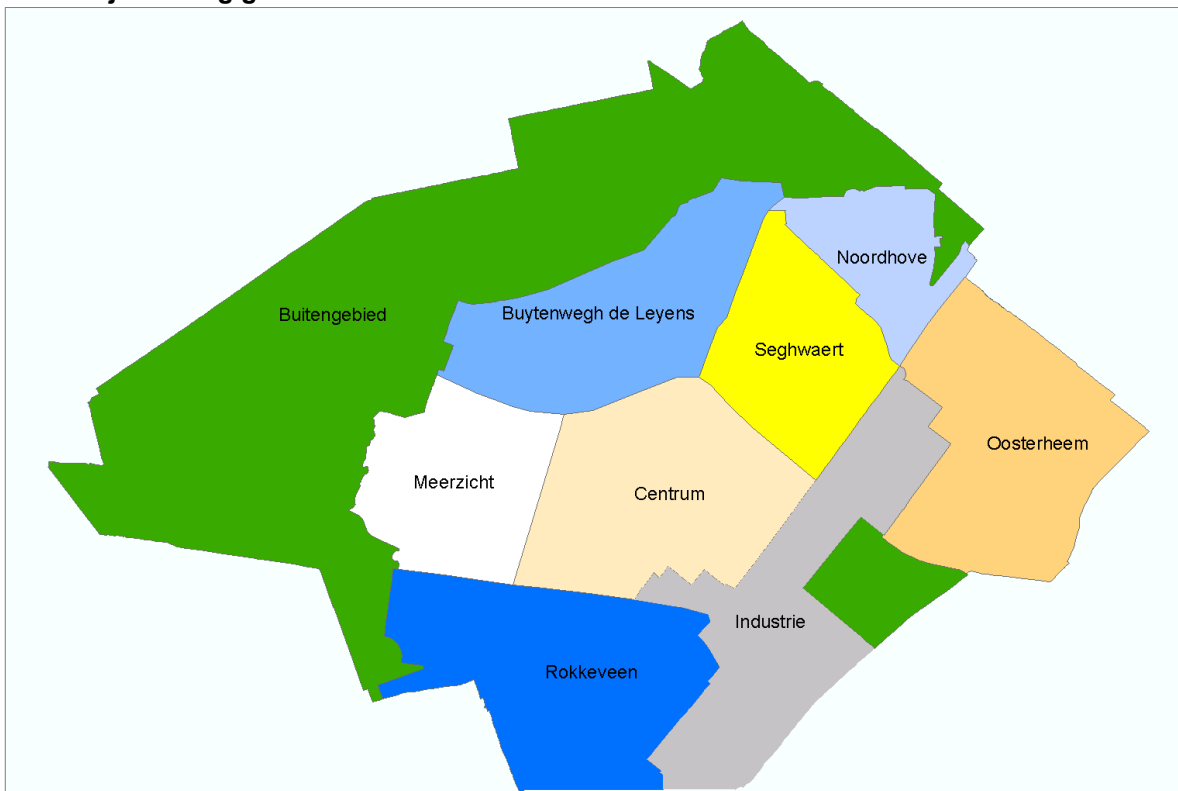
WIJK	BUURT	SUBBUURT
Wijk Centrum (00)	01 Dorp	0 Dorpskern
		1 Schrijversbuurt
	02 Stadscentrum	2 Schilders-oranje- en zeeheldenbuurt
		6 Stadscentrum-zuid
		7 Stadscentrum-noord
	03 Palenstein	0 Palenstein-hoog
		1 Palenstein-laag
		2 Palenstein-noord
	04 Driemanspolder	0 Driemanspolder-centrum
		1 Driemanspolder-zuid
2 Driemanspolder kantorenstrook-oost		
3 Driemanspolder-noord		
Wijk Meerzicht (01)	10 Meerzicht-west	0 Meerzicht-centrum-west
		2 Bossenbuurt-west
		3 Bergenbuurt
	11 Meerzicht-oost	4 Landenbuurt
		1 Meerzicht-centrum-oost
		5 Waterbuurt
Wijk Buytenwegh de Leyens (02)	20 Buytenwegh	6 Bossenbuurt-oost
		7 Kantorenstrook-west
		0 Rodenbuurt-noord
		1 Rodenbuurt-west
	21 De Leyens	2 Rodenbuurt-oost
		3 Hovebuurt-zuid
		4 Hovebuurt-noord
		0 Kadebuurt
		1 Filmbuurt
		2 Schouwenbuurt
Wijk Seghwaert (03)	30 Seghwaert-Zuid-West	4 Zijdebuurt-west
		5 Zijdebuurt-oost
		6 Wervenbuurt
		7 Redebuurt
	31 Seghwaert-Noord-Oost	0 Tuinen
		1 Parken
		2 Vaarten
		3 Sloten
		4 Gaarden
		5 Akkers
		6 Weiden
		7 Velden

Bijlage 1, vervolg

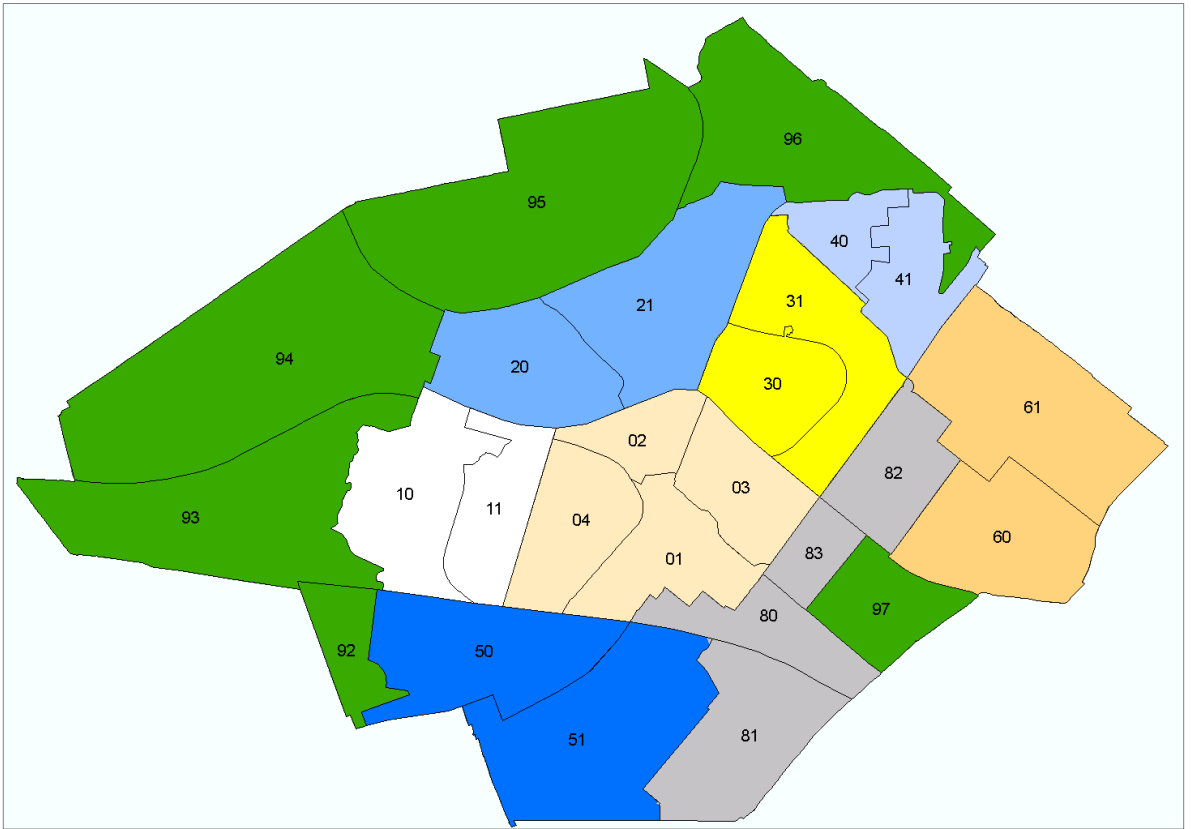
Wijk-buurt en subbuurtindeling van de gemeente Zoetermeer (vervolg)

WIJK	BUURT	SUBBUURT
Wijk Noordhove (04)	40 Noordhove-West	0 Lijnen
		1 Plannen
	41 Noordhove-Oost	2 Lommers
		0 Ruimten
Wijk Rokkeveen (05)	50 Rokkeveen-West	1 Schansen
		2 Appels
		3 Wetenschappers
	51 Rokkeveen-Oost	5 Gangen
		6 Houten / Zomen
		0 Groen-blauw
Wijk Oosterheem (06)	60 Oosterheem-Zuid-West	1 Burg. Hoekstrapark
		2 Geel-wit
		4 Stenen
	61 Oosterheem-Noord-Oost	0 Eilanden
		1 Meren
		2 Oosterhage
		0 Zegwaartseweg-noord
Wijk Industriegebied (08)	80 Rokkehage c.a.	1 Dorpen-noord
		2 Stromen
	81 Lansinghage c.a.	3 Dorpen-zuid
		0 Rokkehage
	82 Zoeterhage c.a.	1 Brinkhage
		0 Lansinghage
		1 Kantoren Rokkeveen-oost
Wijk Buitengebied (09)	83 Hoornhage c.a.	0 Zoeterhage
		1 Dwarstocht
	92 Balijbos	0 Hoornhage
		0 Balijbos
		0 Westerpark
	93 Westerpark c.a.	0 Buitengebied-west
		0 Buytenpark
1 Nieuwe Driemanspolder		
0 Meerpolder-west		
94 Buitengebied-west	95 Meerpolder	1 Meerpolder-oost
		0 Zoetermeerseplas
	96 Scheidingszone	1 Noordhovenseplas
		2 Benthuizerplas
97 Van Tuyllpark	0 Van Tuyllpark-noord	
	1 Van Tuyllpark-zuid	

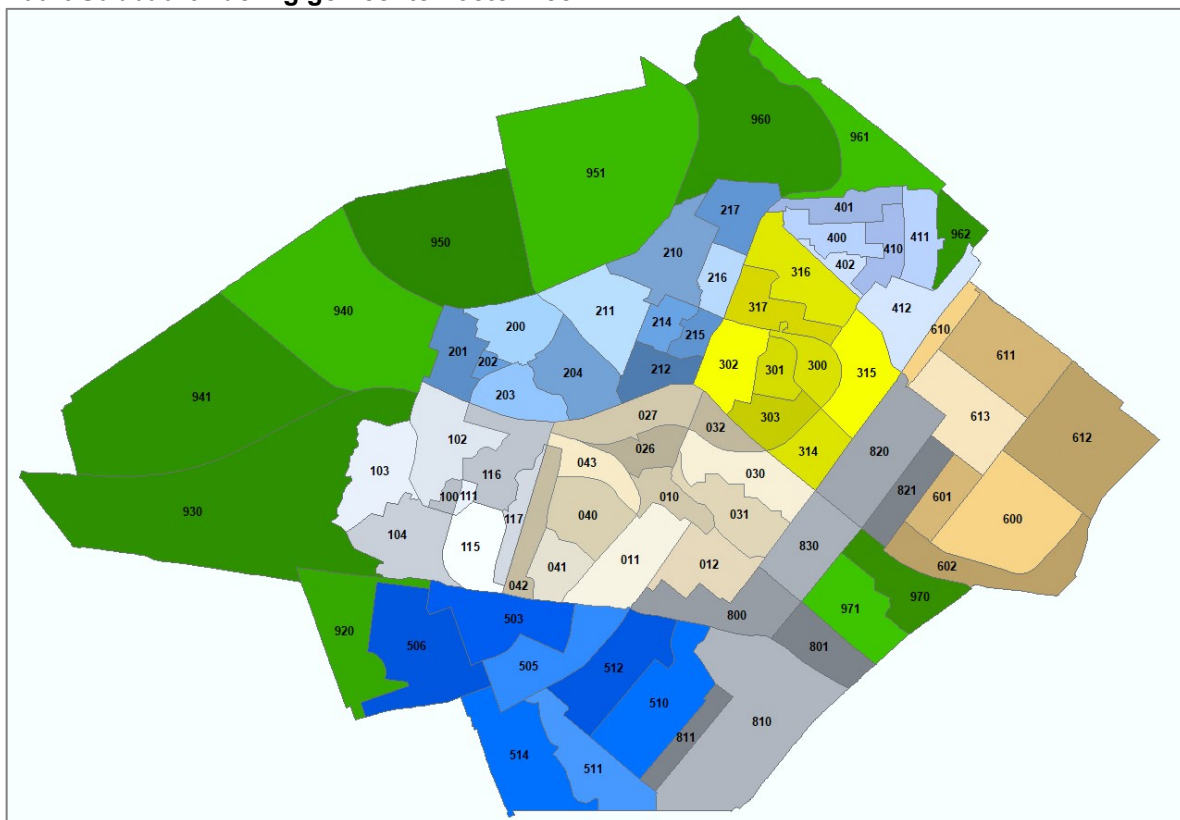
Bijlage 2
Kaart Wijkindeling gemeente Zoetermeer



Bijlage 3
Kaart Buurtindeling gemeente Zoetermeer



Bijlage 4
Kaart Subbuurtindeling gemeente Zoetermeer



Bijlage 5
Kaart Postcodegebiedsindeling gemeente Zoetermeer

